



Intentiile cumparatorului de locuinta (ICL)

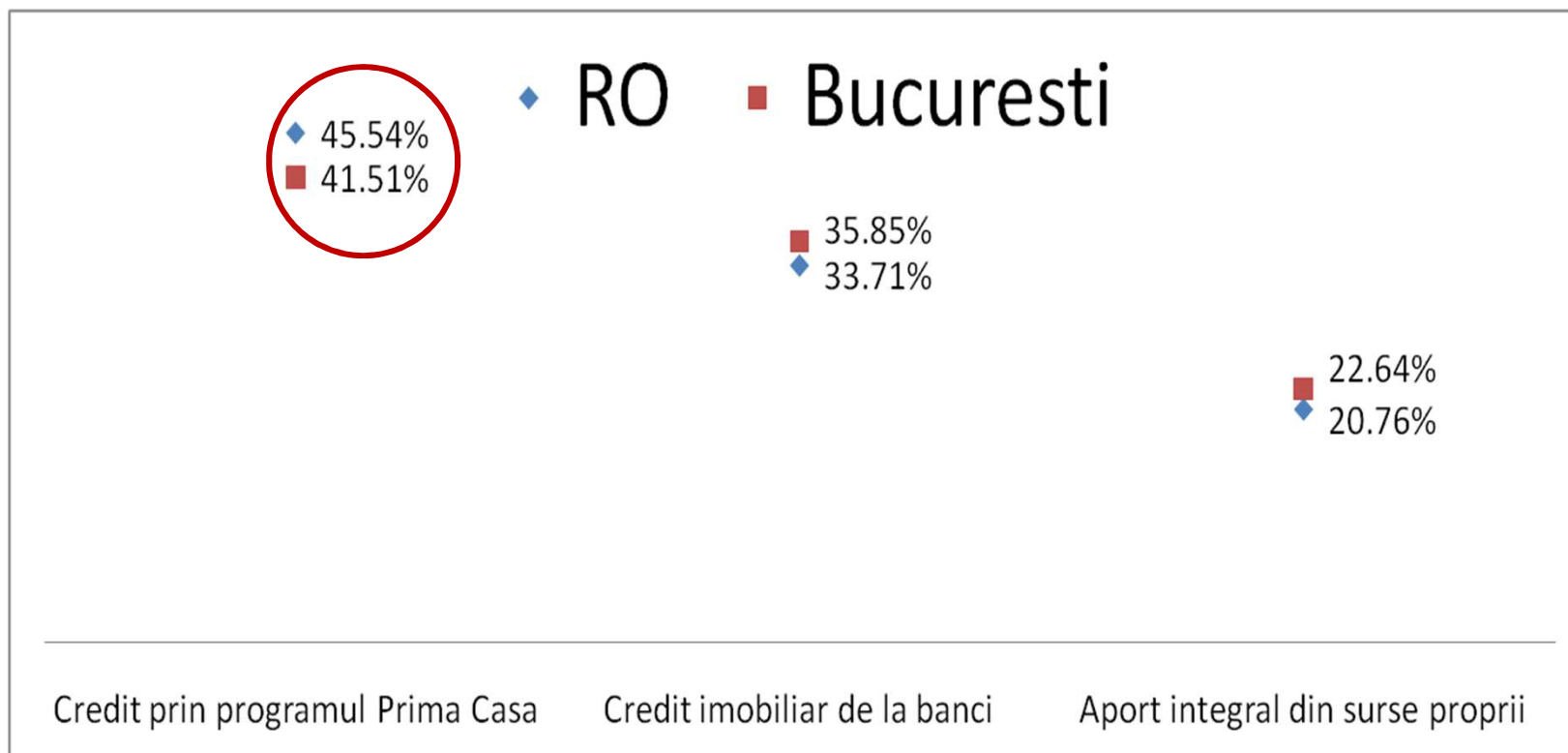
segment: real estate, Sem. I 2011

Author: BCR - Directia Managementul Produselor Retail

Date: 23.06.2011

1.1. Surse proprii sau solutii de finantare

Q: Va rugam sa ne spuneti prin ce modalitati de finantare doriti sa achizitionati proprietatea?



1. Finantarea locuintelor

1.2. Criterii in alegerea bancii si a creditului

			Yes	Yes	No	No	
	Prestigiul/reputatia bancii	Incredere	Oferte promotionale avantajoase pentru produsele ipotecare/imobiliare	Costuri convenabile	Recomandari primite de la rude/prieteni/colégi	Clasificarile realizate de reviste/ziare financiare	Operativitate in obtinerea creditului
RO	3.75	4.02	4.51	4.70	3.25	2.79	4.41
Bucuresti	3.72	4.19	4.46	4.77	3.03	2.25	4.39

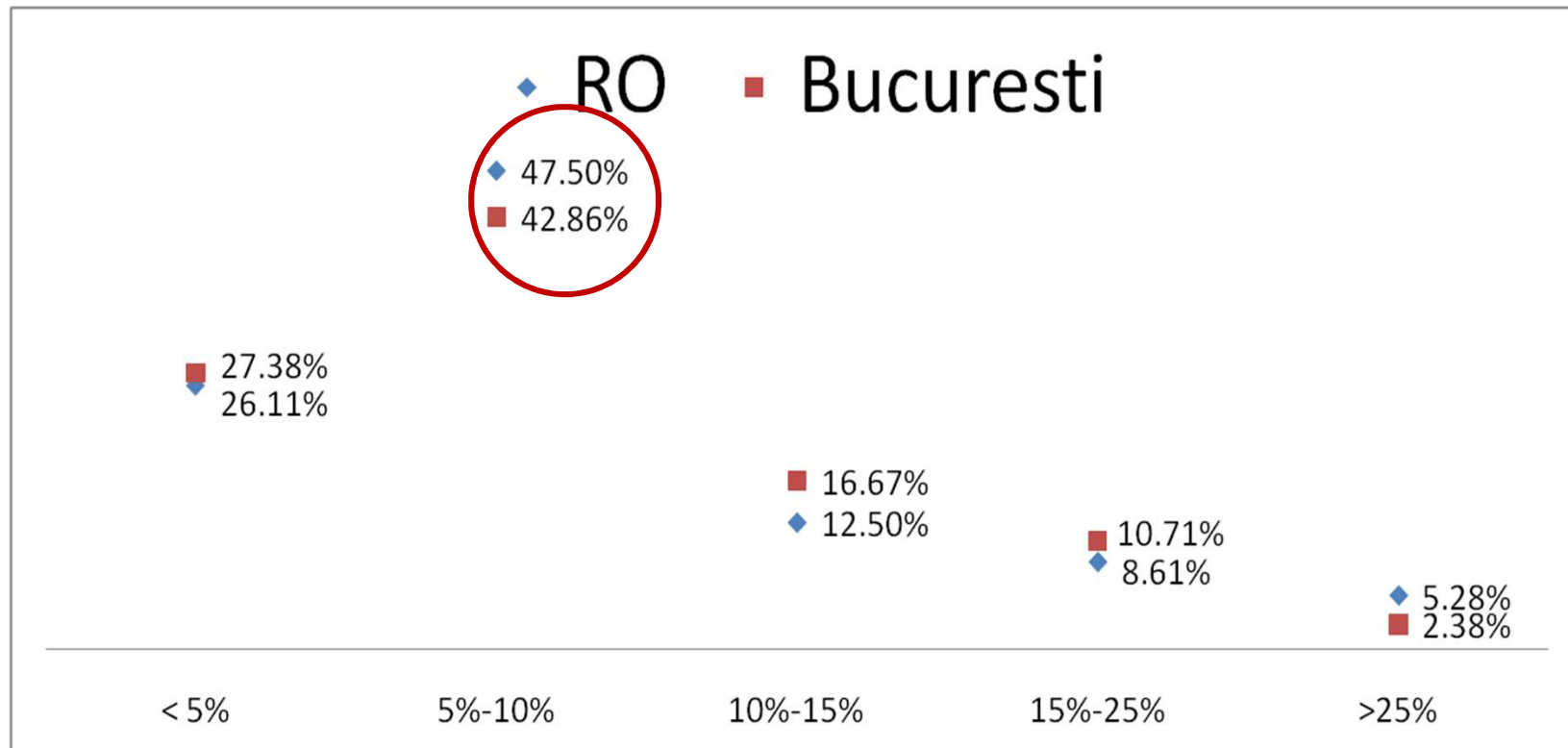
Q: criteriile pe care le considerati importante in *alegerea bancii* de la care doriti sa accesati creditarea (pe o scala de la 1 la 5, unde 1 inseamna „deloc important” și 5 înseamnă „foarte important”).

	Yes	No	Yes		
	Costuri mici	Costuri mai mari dar rapiditate in acordarea sumei aferenta creditului	Avans mic	Numar redus de documente solicitate pentru acordarea creditului	Servicii aditionale gratuite: asigurari (imobil, viata), evaluare ipoteca, alte servicii
RO	4.77	2.59	4.28	4.06	4.00
Bucuresti	4.90	2.22	4.08	3.96	3.82

Q: factori pe care ii considerati importanti in *alegerea creditului* de achizitie locuinta (imobiliar) (pe o scala de la 1 la 5, unde 1 inseamna „deloc important” și 5 înseamnă „foarte important”).

1.2. Criterii in alegerea bancii si a creditului

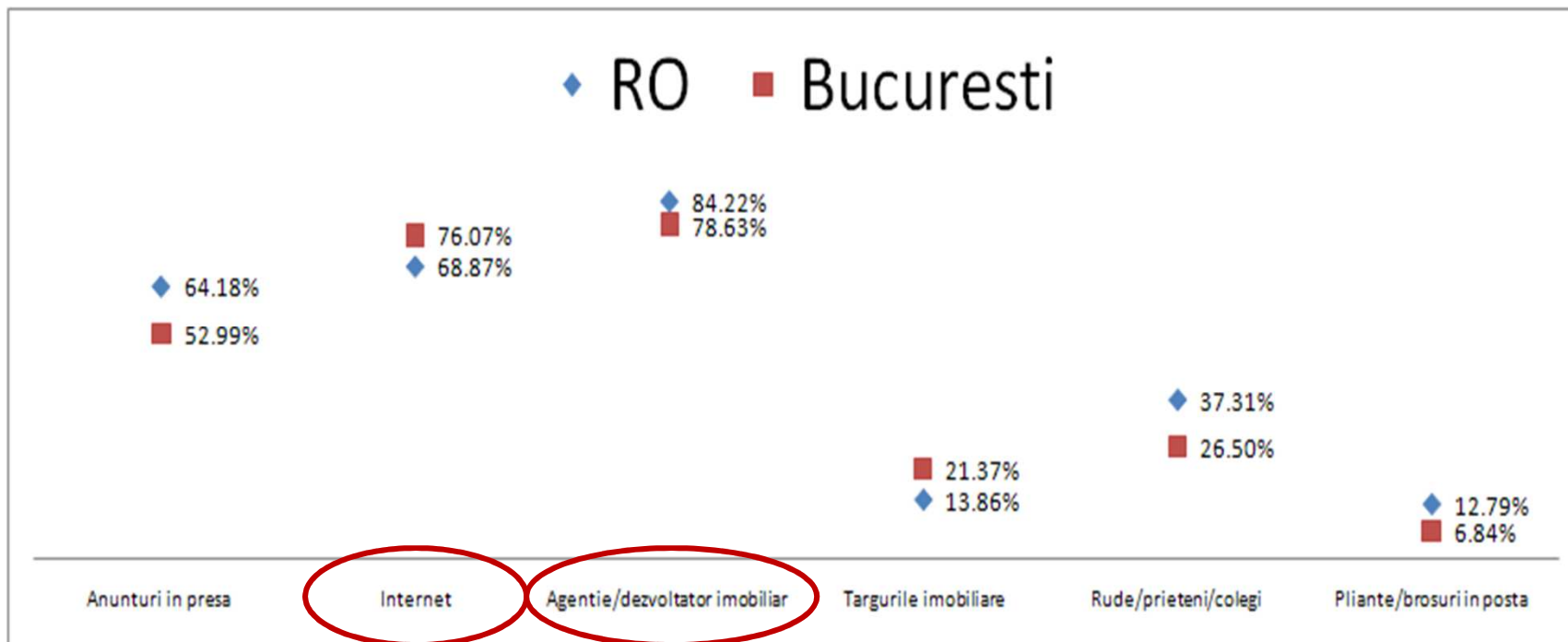
Q: Care este *avansul* pe care ati fi dispusi sa il asigurati din valoarea totala a imobilului ce urmeaza a fi achizitionat?



2. Intentii in achizitia unei locuinte

2.1. Criterii generale

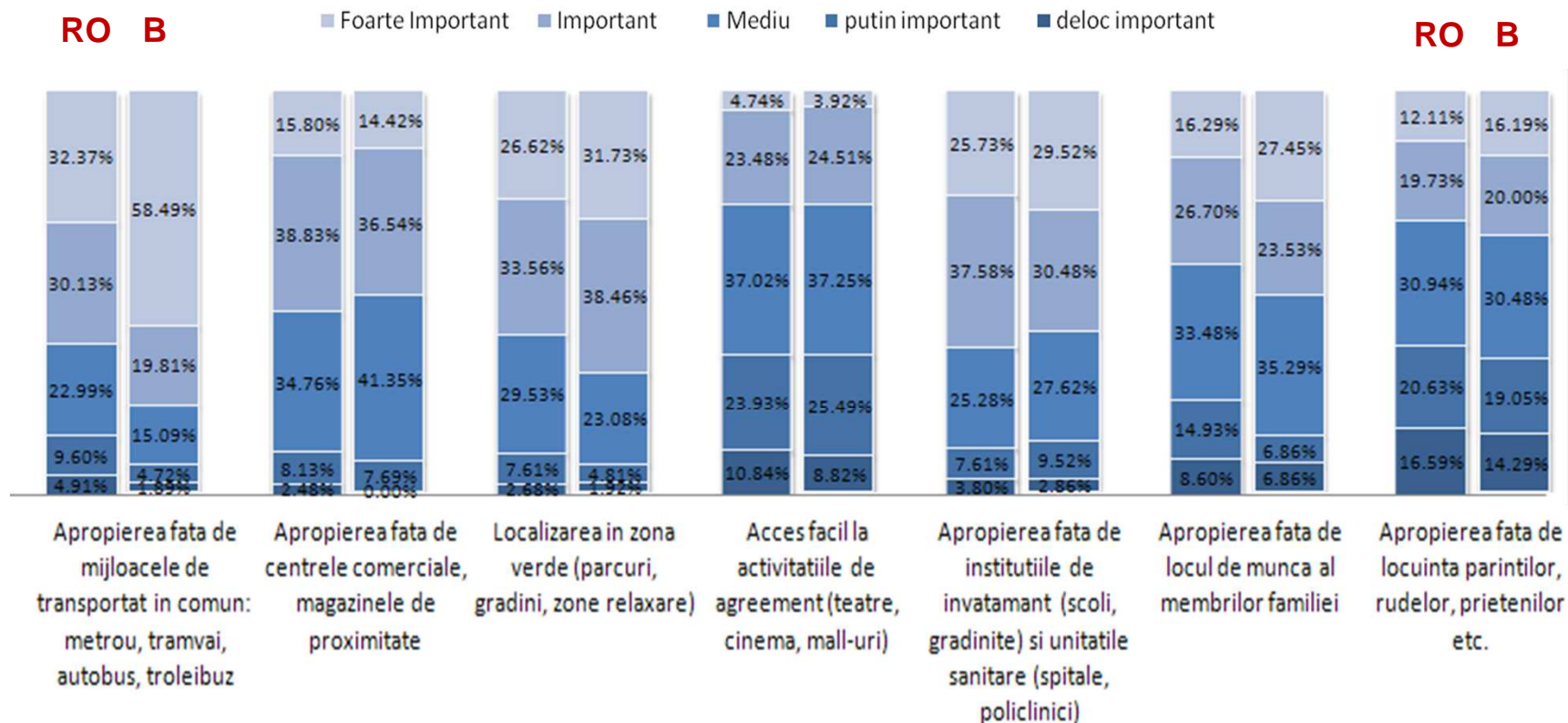
Q: Care sunt modalitatile de cautare informare cu privire la proprietatea pe care intentionati sa o achizitionati?



2. Intentii in achizitia unei locuinte

2.1. Criterii generale

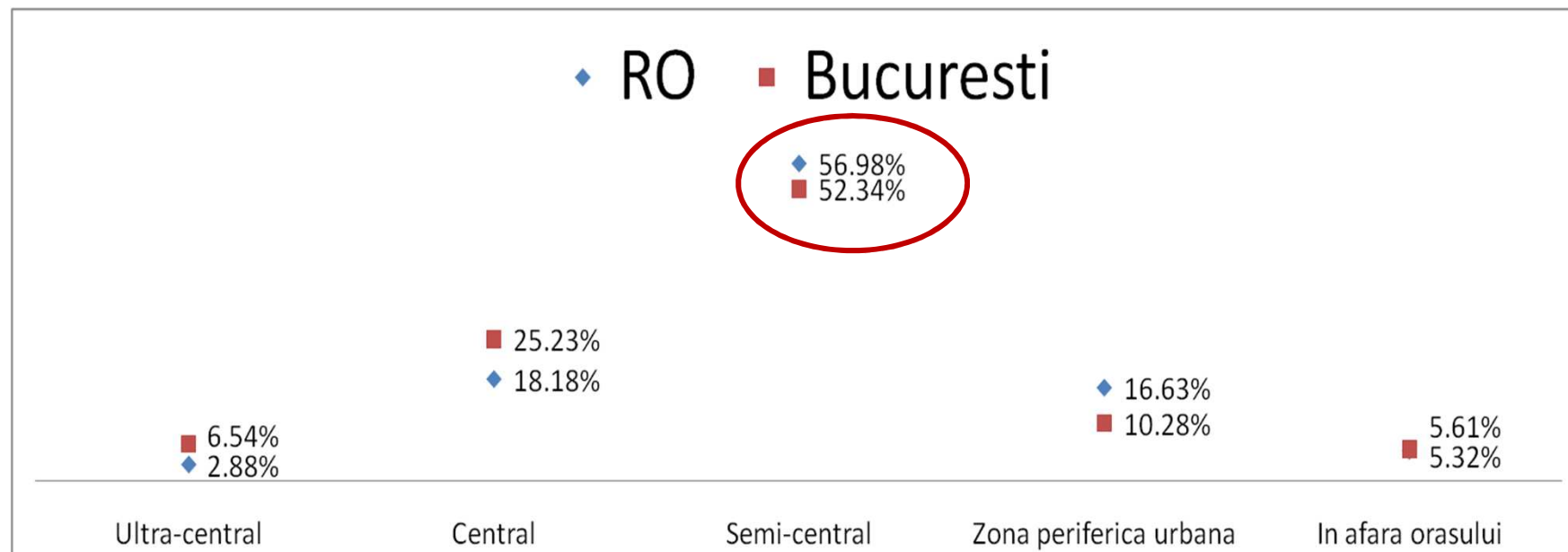
Q: Va rugam sa evaluati atributele pe care le considerati importante in procesul de achizitionare a unei proprietati (pe o scala de la 1 la 5, unde 1 inseamna „deloc important” și 5 înseamnă „foarte important”).



2. Intentii in achizitia unei locuinte

2.1. Criterii generale

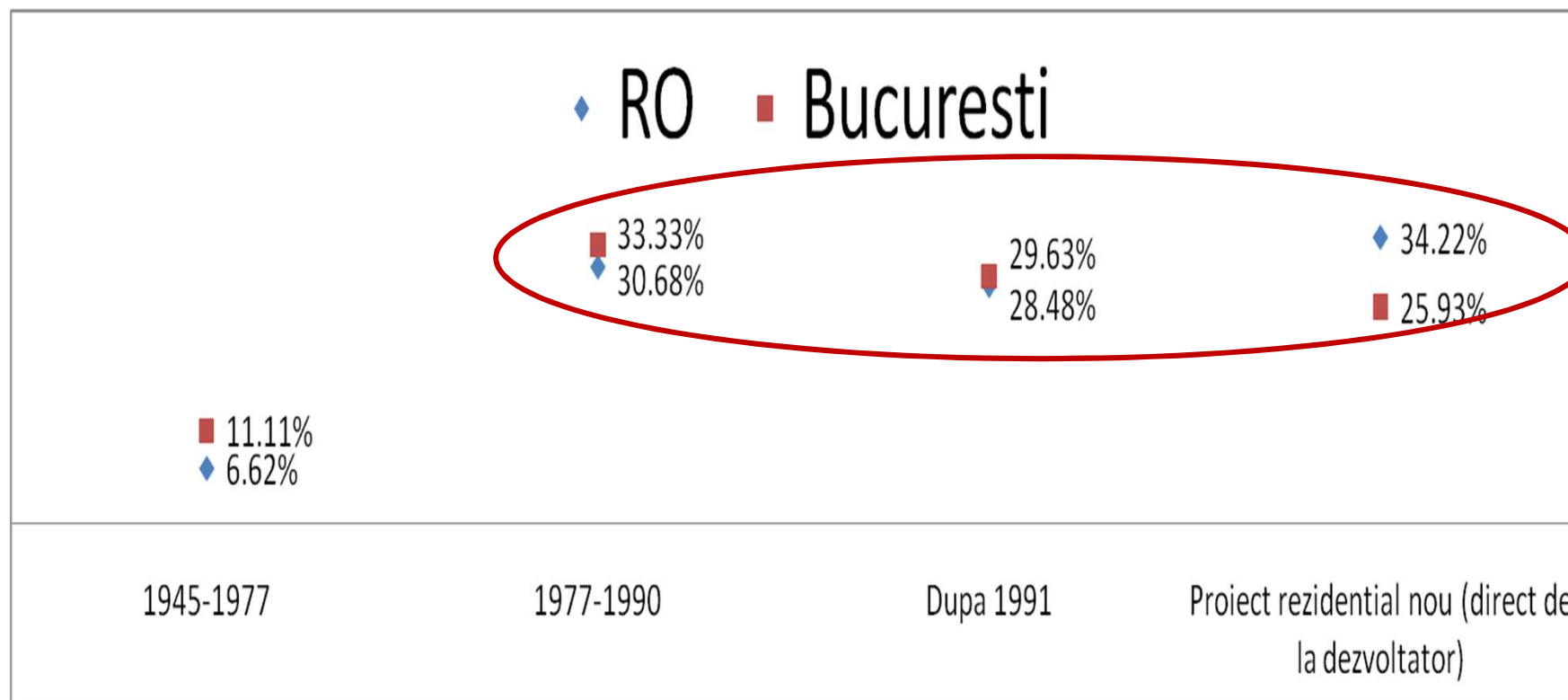
Q: In ce zona ati dori sa fie pozitionat imobilul pe care urmeaza sa il achizitionati?



2. Intentii in achizitia unei locuinte

2.1. Criterii generale

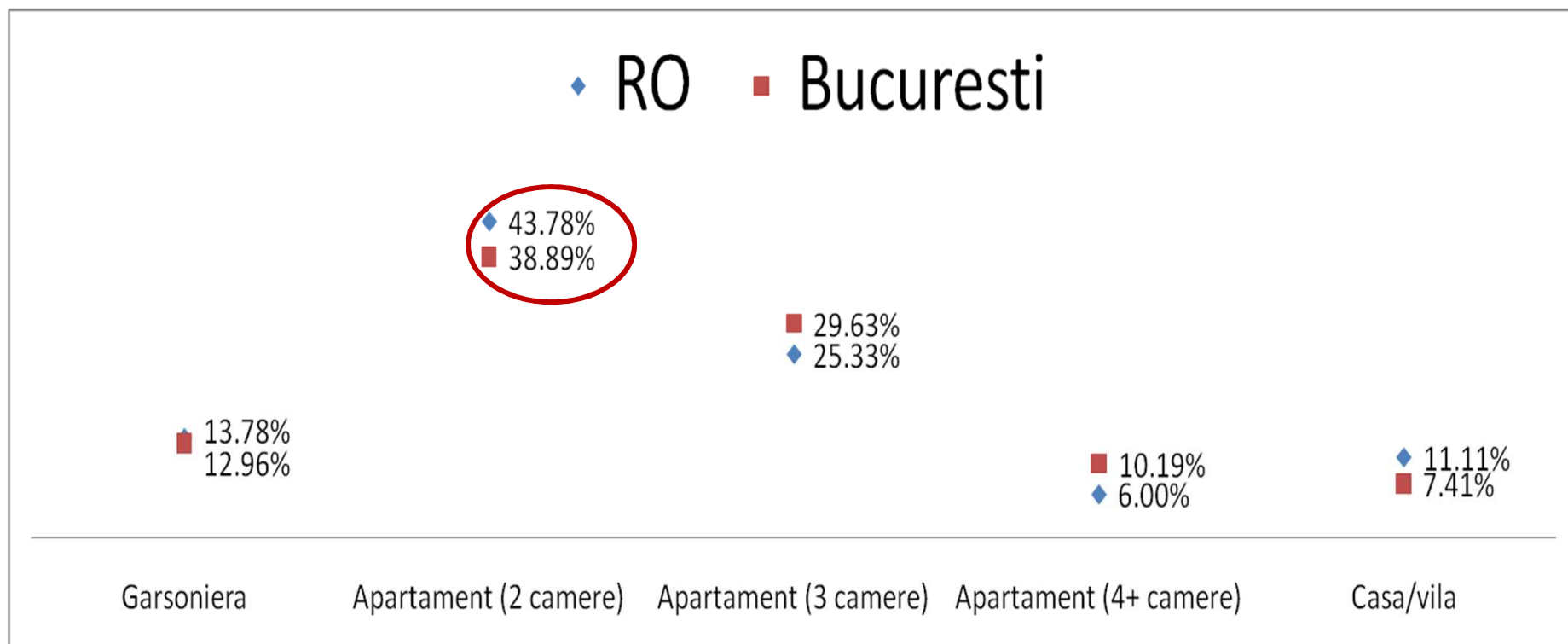
Q: Care ar trebui sa fie anul de constructie al imobilului?



2. Intentii in achizitia unei locuinte

2.1. Criterii generale

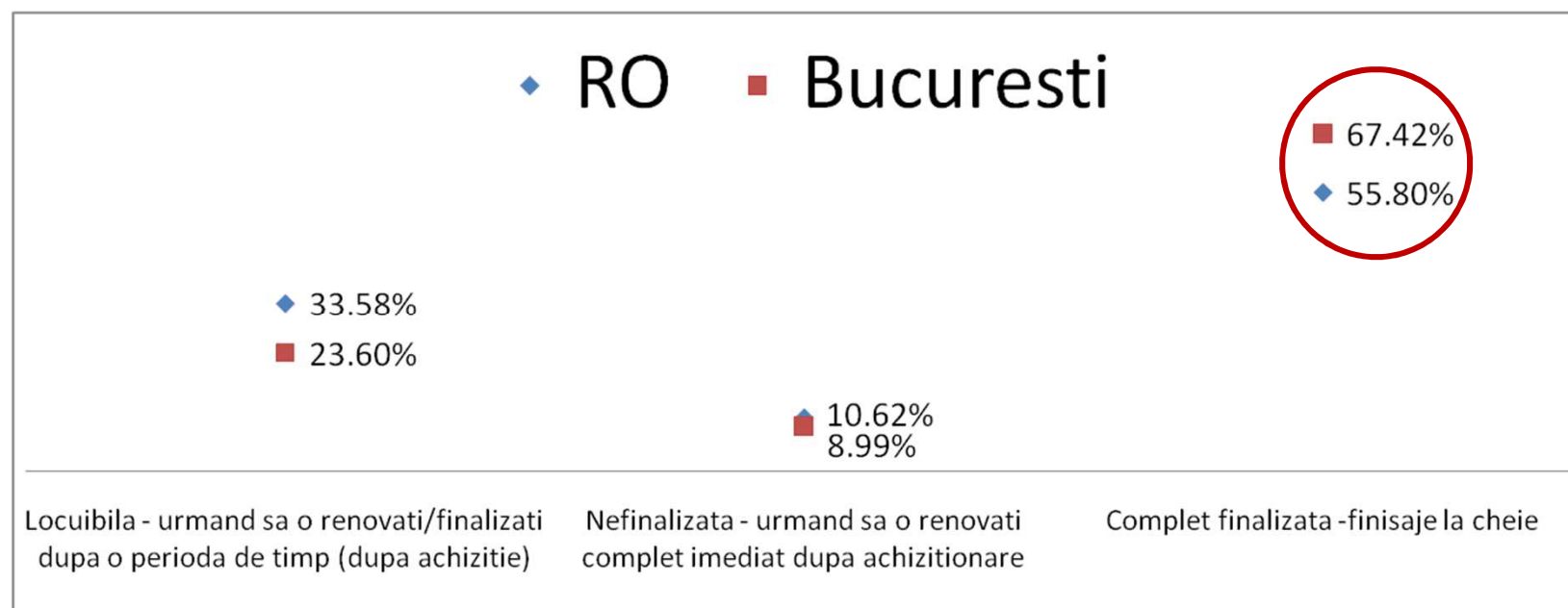
Q: Imi puteti spune ce tip de proprietate intentionati sa achizitionati in perioada urmatoare?



2. Intentii in achizitia unei locuinte

2.1. Criterii generale

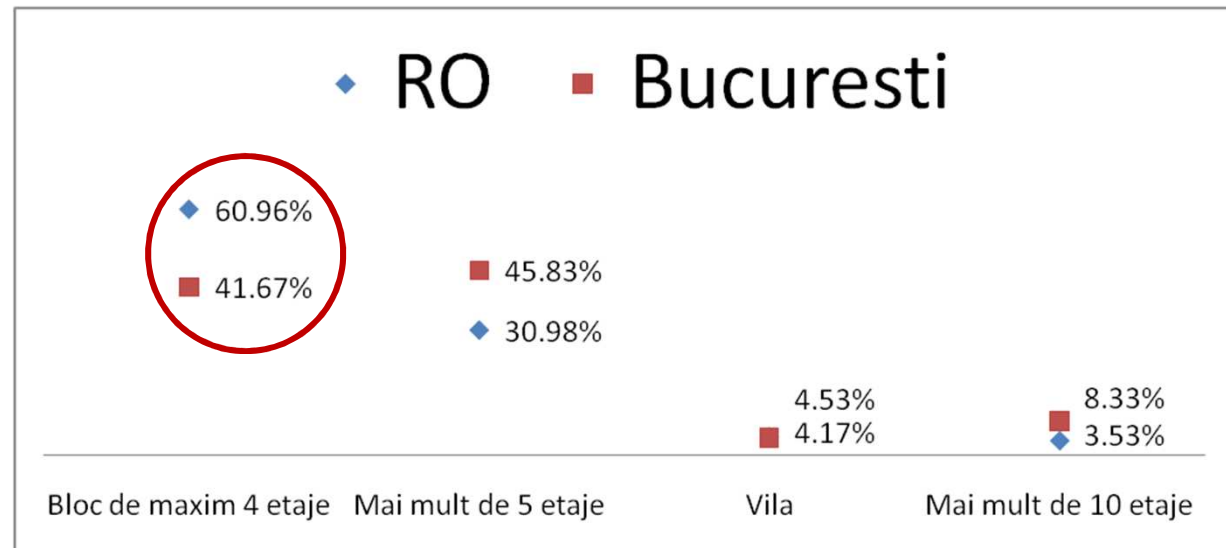
Q: Apartamentul / casa / vila pe care intentionati sa o achizitionati trebuie sa fie:



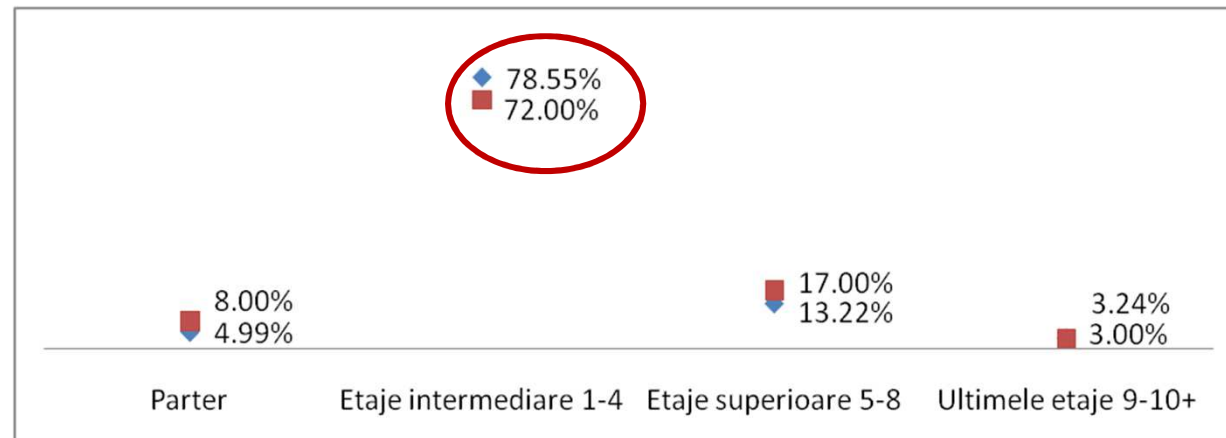
2. Intentii in achizitia unei locuinte

2.2. Sectiunea: GARSONIERE/APARTAMENTE

Q: In ce tip de imobil ati dori sa fie amplasat apartamentul pe care intentionati sa il achizitionati?



Q: Apartamentul ar trebui sa fie situat la:



2. Intentii in achizitia unei locuinte

2.2. Sectiunea: GARSONIERE/APARTAMENTE

RO

Tip Imobil	Situat la:	Tip apartament	Grup sanitar	Balcoane	Parcare/Garaj
Bloc de maxim 4 etaje	Parter	Decomandat	Unul	Unul	DA
60.96%	4.99%	81.93%	66.58%	72.49%	66.32%
Mai mult de 5 etaje	Etaje intermediare 1-4	Semidecomandat	Doua	Doua	NU
30.98%	78.55%	16.28%	32.40%	24.94%	33.68%
Vila	Etaje superioare 5-8	Nedecomandat	Trei		
4.53%	13.22%	1.78%	1.02%		
Mai mult de 10 etaje	Ultimele etaje 9-10+				
3.53%	3.24%				

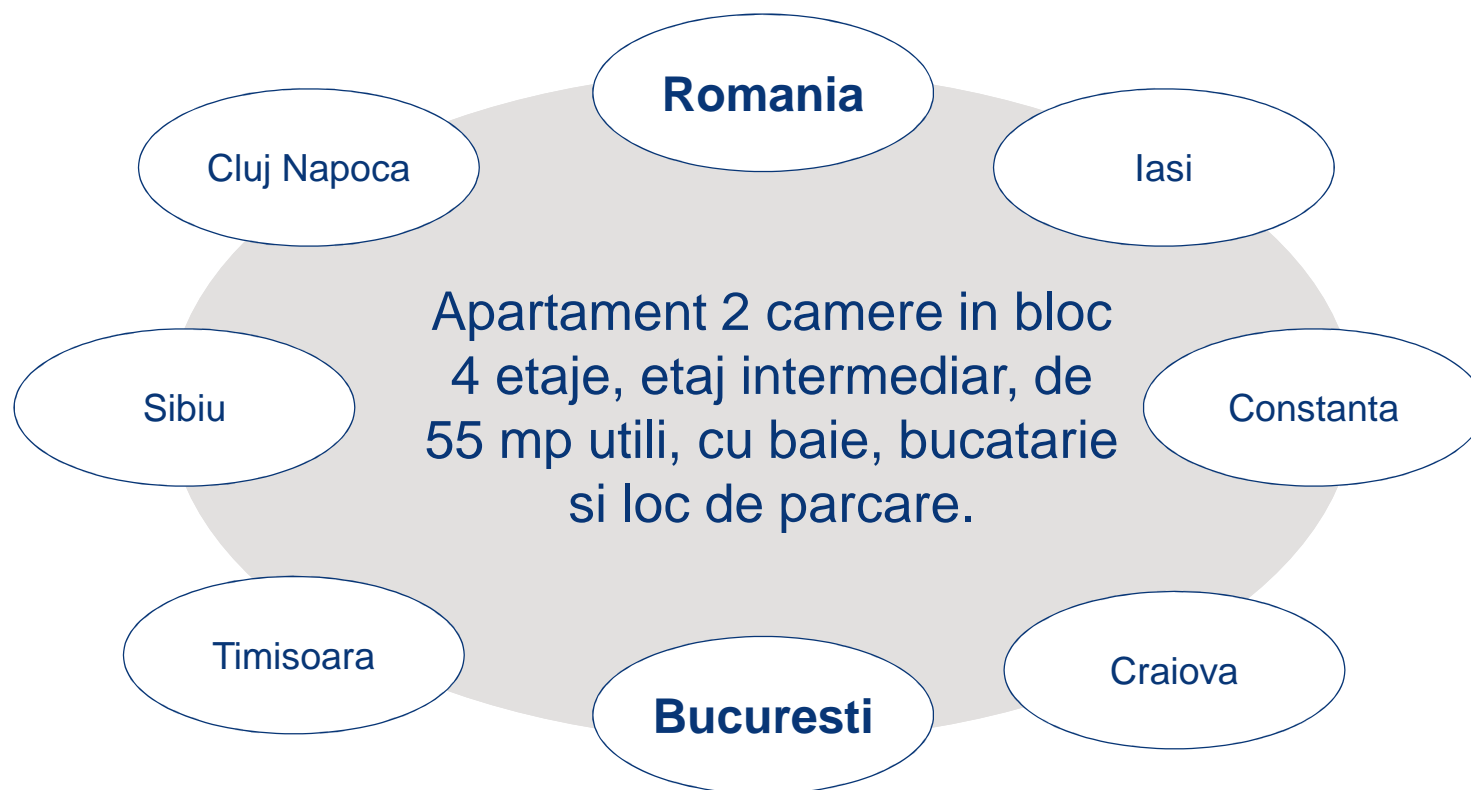
Suprafata utila
60.53 mp

Bucuresti

Tip Imobil	Situat la:	Tip apartament	Grup sanitar	Balcoane	Parcare/Garaj
Bloc de maxim 4 etaje	Parter	Decomandat	Unul	Unul	DA
41.67%	8.00%	82.11%	57.58%	68.37%	72.92%
Mai mult de 5 etaje	Etaje intermediare 1-4	Semidecomandat	Doua	Doua	NU
45.83%	72.00%	17.89%	38.38%	30.61%	27.08%
Vila	Etaje superioare 5-8	Nedecomandat	Trei		
4.17%	17.00%	0.00%	4.04%		
Mai mult de 10 etaje	Ultimele etaje 9-10+				
8.33%	3.00%				

Suprafata utila
66.75 mp

2.2. Sectiunea: GARSONIERE/APARTAMENTE



2. Intentii in achizitia unei locuinte

2.3. Sectiunea: CASE-VILE

RO

Etaj	Mansarda	Pod	Living	nr camere	nr grupuri sanitare	Garaj	Canalizare	Gaze	Apa	Electricitate	Internet
cu	Da	Da	Da	doua	unul	Da	Da	Da	Da	Da	Da
62.00%	76.00%	64.00%	100.00%	38.00%	4.08%	74.00%	95.92%	91.84%	100.00%	100.00%	100.00%
fara	Nu	Nu		trei	doua	Nu	Nu	NU			
38.00%	24.00%	36.00%		50.00%	71.43%	26.00%	4.08%	8.16%			
				patru +	trei+						
				12.00%	24.49%						

Suprafata utila
137mp

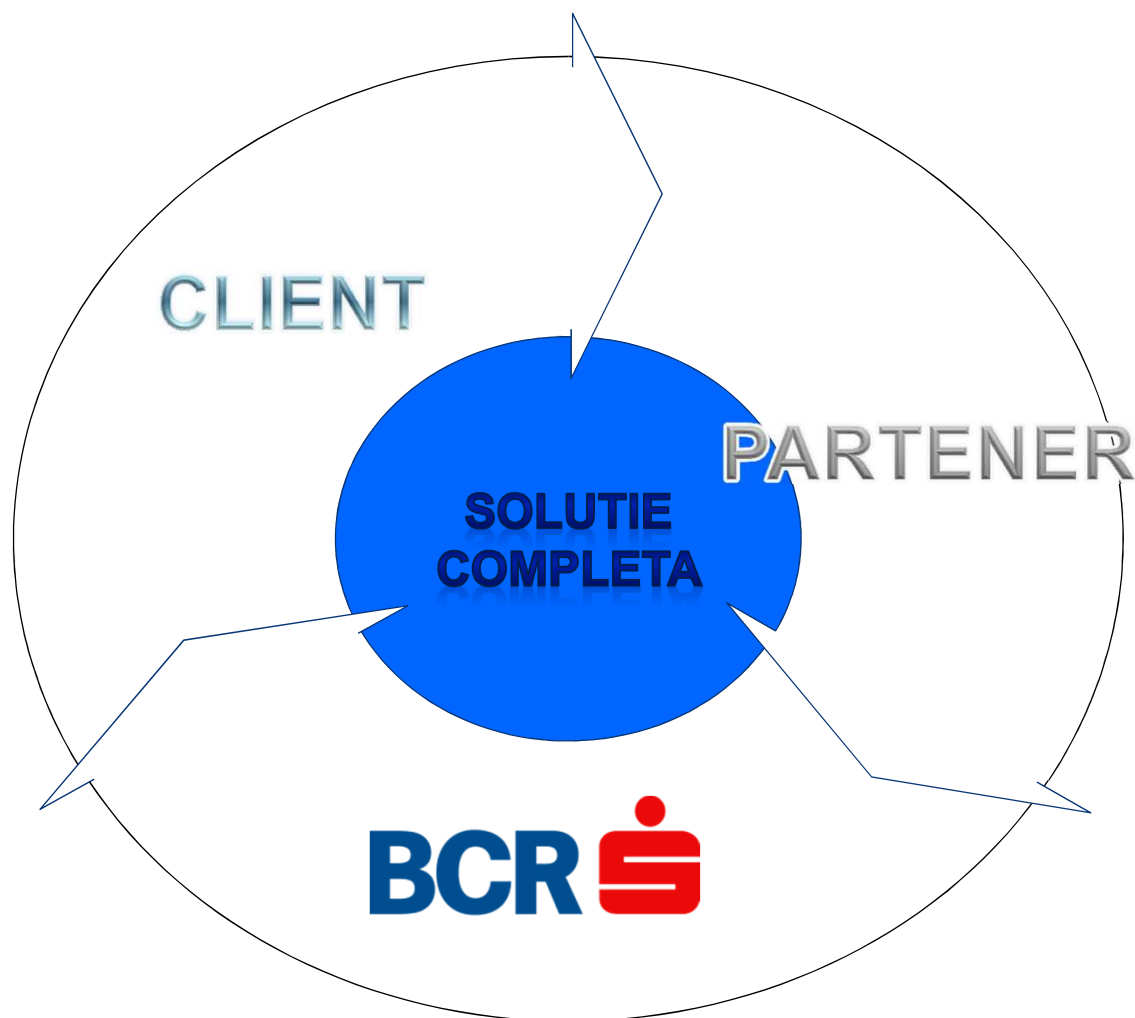
Bucuresti

Etaj	Mansarda	Pod	Living	nr camere	nr grupuri sanitare	Garaj	Canalizare	Gaze	Apa	Electricitate	Internet
cu	Da	Da	Da	doua	unul	Da	Da	Da	Da	Da	Da
71.43%	71.43%	71.43%	100.00%	28.57%	0.00%	71.43%	100.00%	100.00%	100.00%	100.00%	100.00%
fara	Nu	Nu		trei	doua	Nu					
28.57%	28.57%	28.57%		28.57%	57.14%	28.57%					
				patru +	trei+						
				42.86%	42.86%						

Suprafata utila
181mp

2.3. Sectiunea: CASE-VILE





SOLUTIE COMPLETA

SOLUTIA IMOBILIARA
SOLUTIE FINANCIARA

2010

- peste 1100 de solutii complete implementate, formate din solutia imobiliara furnizata de partenerii BCR din domeniul imobiliar (locuinta) si solutia financiara (credit de achizitie locuinta de la BCR);
- peste 940 din aceste tranzactii au beneficiat de credite Prima Casa in valoare de peste 41 mil Euro.

"Nu am casa mea !"



CINE SUNT
CLIENTII?

UNDE?

CE DORSC SA
ACHIZITIONEZE?

Avem solutii pentru tine !
Hai la noi !

Inainte de a veni
cu solutii,
identificam nevoile
clientilor nostri !

Casa Mea sau Prima Casa



BUGET?

CREDIT?

4. Credite de achizitie locuinta de la BCR



BCR vine cu condiții de excepție pentru cei care doresc sa achiziționeze o locuinta. Alege creditele ipotecare **Prima Casa** sau **Casa Mea** de la **BCR** si beneficiaza, pana la 15 iulie 2011, **de:**

Creditul Prima Casa BCR

- ✓ Avans minim 5%;
- ✓ Dobânda anuala: EURIBOR 3M + 3.75 p.p.;
- ✓ Poti beneficia de oferta chiar daca deți o locuinta cu suprafata utila < 50M2;
- ✓ 0 comisioane bancare (analiza dosar credit, administrare sau rambursare anticipata);
- ✓ Valoarea maxima a creditului destinat achiziției 57,000 EUR sau chiar pana la 66,500 EUR pentru locuințe noi care urmeaza a se finaliza sau pentru constructii individuale.

Creditul CASA MEA

- ✓ 0 comision de analiza dosar credit;
- ✓ Dobânda anuala: EURIBOR 6M + 4.5 p.p.;
- ✓ Primești gratuit asigurarea de imobil pe toata perioada creditului;
- ✓ Poti obține finantare până la 85% din valoarea investiției;
- ✓ Beneficiezi de 0.5 p.p. reducere la dobanda daca iti primești sau iti vei primi salariul intr-un cont curent BCR.



si in plus...

- ✓ Ai posibilitatea de a avea (pana la 3 coplatitori);
- ✓ Rata lunara mica si un efort financiar redus prin perioada mare de creditare de pana la 30 de ani;
- ✓ Poti solicita aprobarea creditului inainte de gasirea locuintei.



- **modalitati** principale **de cautare proprietati**: agentiile/dezvoltatorii imobiliari si informarea pe internet;
- **criterii in alegerea locuintei** din punct de vedere al localizarii: apropierea de mijloacele de transport in comun si de institutiile de invatamant;
- **preferinte dominante**:
 - locuinta construita dupa anul 1977;
 - situata intr-o zona semicentrala;
 - apartament cu 2 camere situat la etaje intermediare (1-3) intr-un bloc de maxim 4 etaje, complet finalizat (la cheie);
 - achizitionat prin credit (**Prima Casa**) cu avans cuprins intre 5-10% din valoarea de achizitie a imobilului.

- peste **1100 de solutii complete** de achizitie si finantare locuinte acordate de BCR si Partenerii sai din real estate in **2010**;
- peste **940 din solutii** au beneficiat de credite Prima Casa;
- solutii de achizitie locuinte de la BCR **Casa Mea** si **Prima Casa**!



ORGANIZATOR



Parteneri principali



Parteneri





Intentiile cumparatorului de locuinta (ICL)

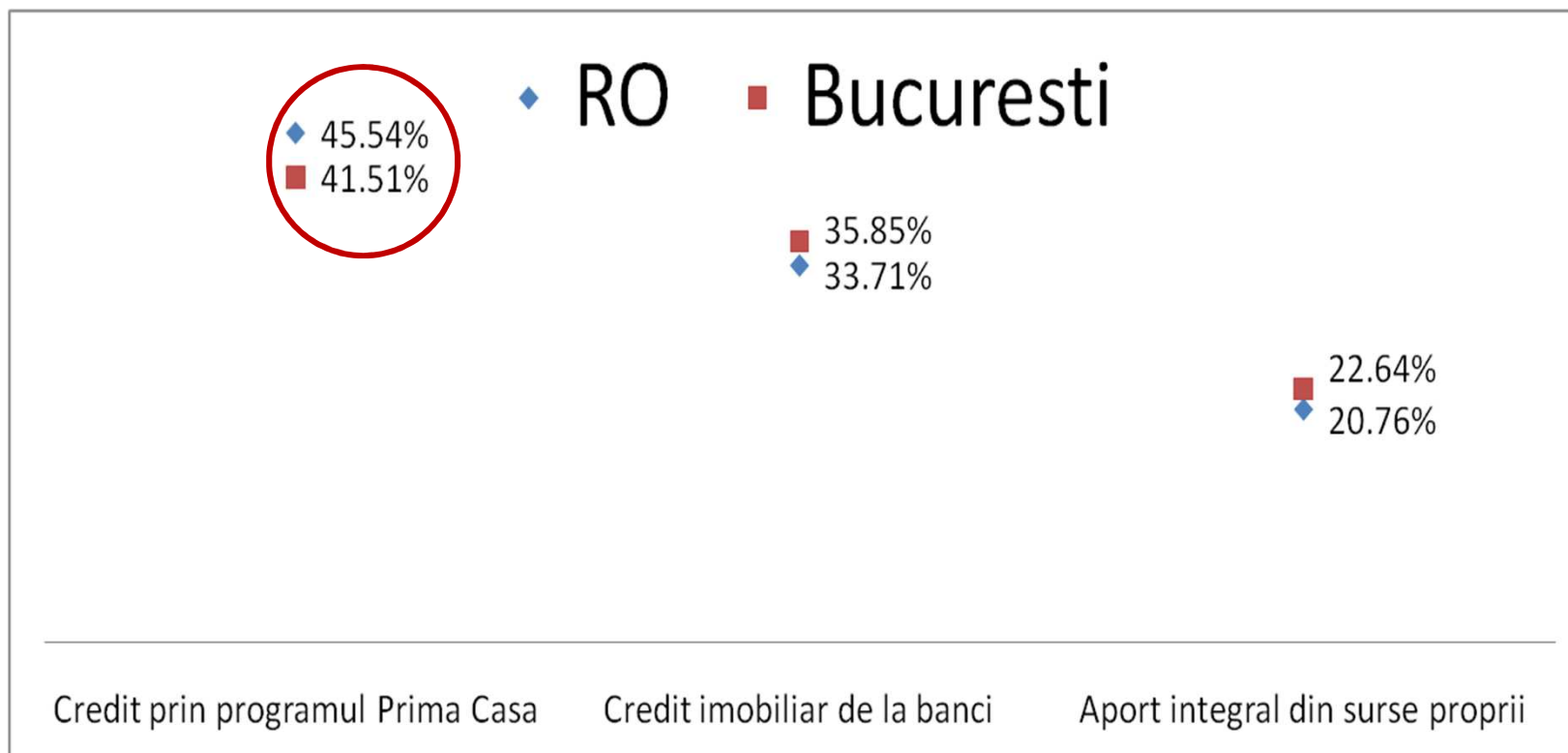
segment: real estate, Sem. I 2011

Author: BCR - Directia Managementul Produselor Retail

Date: 23.06.2011

1.1. Surse proprii sau solutii de finantare

Q: Va rugam sa ne spuneti prin ce modalitati de finantare doriti sa achizitionati proprietatea?



1. Finantarea locuintelor

1.2. Criterii in alegerea bancii si a creditului

			Yes	Yes	No	No	
	Prestigiul/reputatia bancii	Incredere	Oferte promotionale avantajoase pentru produsele ipotecare/imobiliare	Costuri convenabile	Recomandari primite de la rude/prieteni/colégi	Clasificarile realizate de reviste/ziare financiare	Operativitate in obtinerea creditului
RO	3.75	4.02	4.51	4.70	3.25	2.79	4.41
Bucuresti	3.72	4.19	4.46	4.77	3.03	2.25	4.39

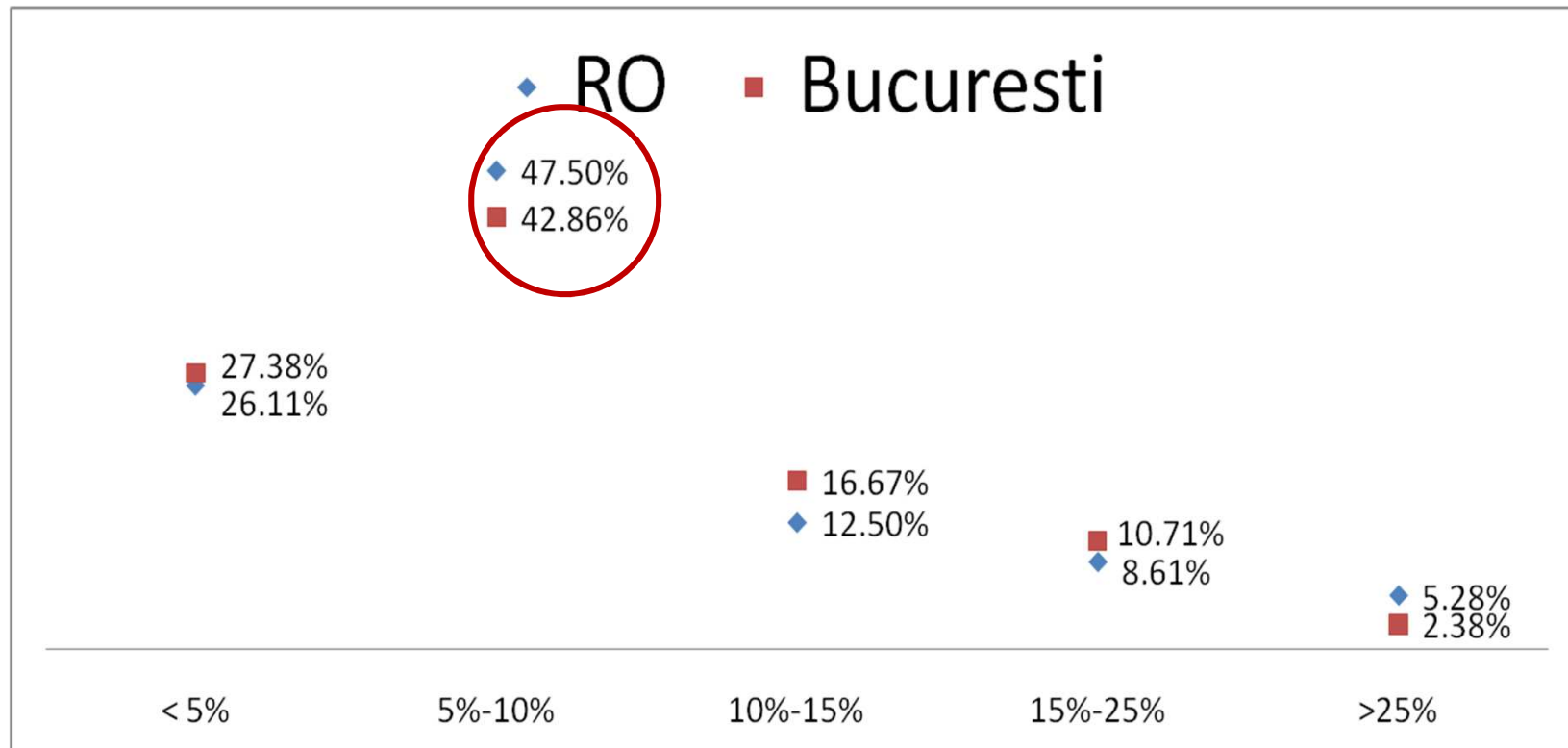
Q: criteriile pe care le considerati importante in *alegerea bancii* de la care doriti sa accesati creditarea (pe o scala de la 1 la 5, unde 1 inseamna „deloc important” și 5 înseamnă „foarte important”).

	Yes	No	Yes		
	Costuri mici	Costuri mai mari dar rapiditate in acordarea sumei aferenta creditului	Avans mic	Numar redus de documente solicitate pentru acordarea creditului	Servicii aditionale gratuite: asigurari (imobil, viata), evaluare ipoteca, alte servicii
RO	4.77	2.59	4.28	4.06	4.00
Bucuresti	4.90	2.22	4.08	3.96	3.82

Q: factorii pe care ii considerati importanti in *alegerea creditului* de achizitie locuinta (imobiliar) (pe o scala de la 1 la 5, unde 1 inseamna „deloc important” și 5 înseamnă „foarte important”).

1.2. Criterii in alegerea bancii si a creditului

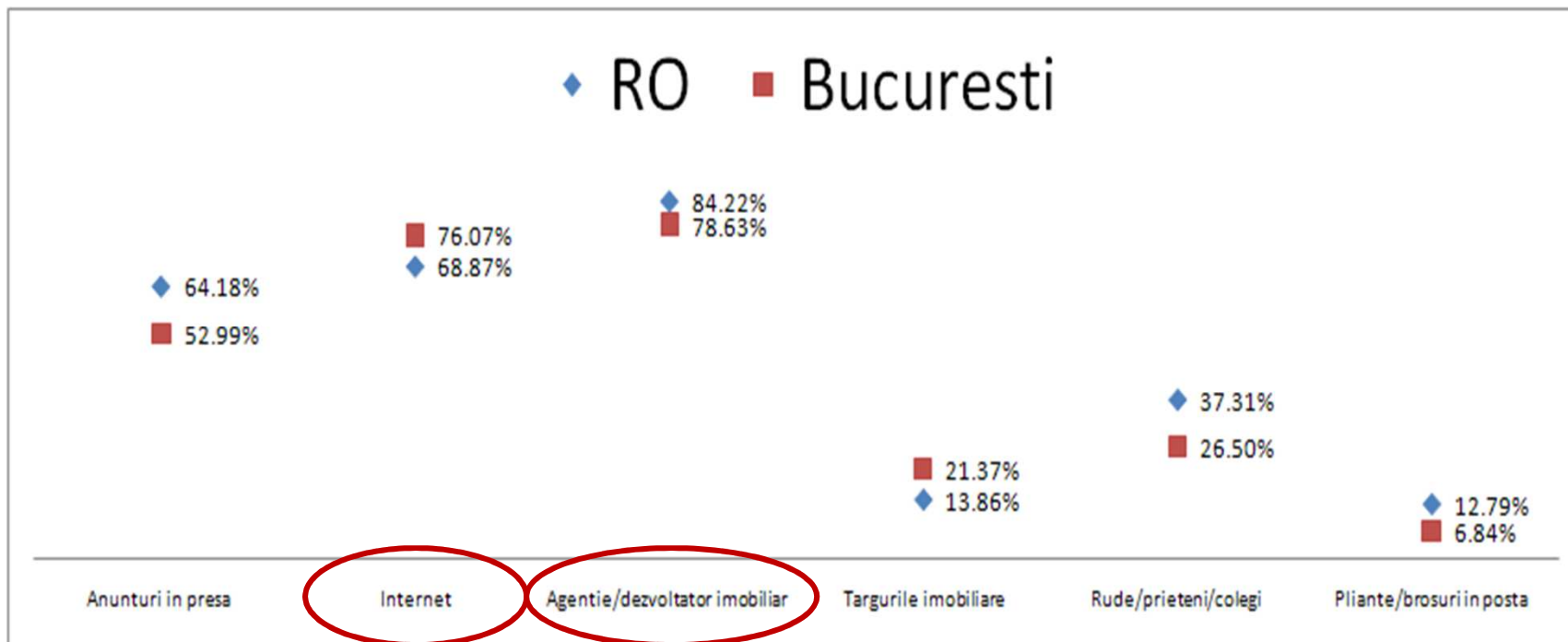
Q: Care este *avansul* pe care ati fi dispusi sa il asigurati din valoarea totala a imobilului ce urmeaza a fi achizitionat?



2. Intentii in achizitia unei locuinte

2.1. Criterii generale

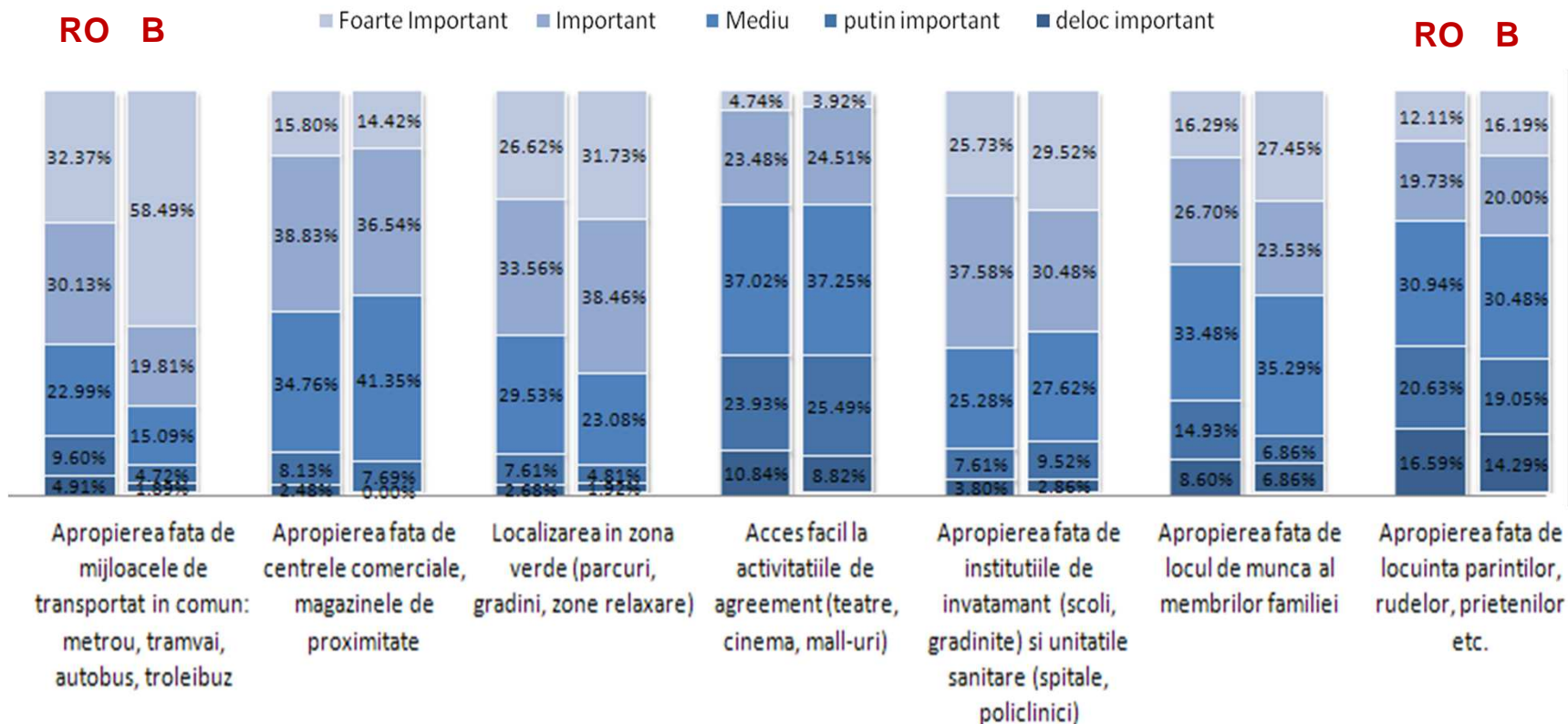
Q: Care sunt modalitatile de cautare informare cu privire la proprietatea pe care intentionati sa o achizitionati?



2. Intentii in achizitia unei locuinte

2.1. Criterii generale

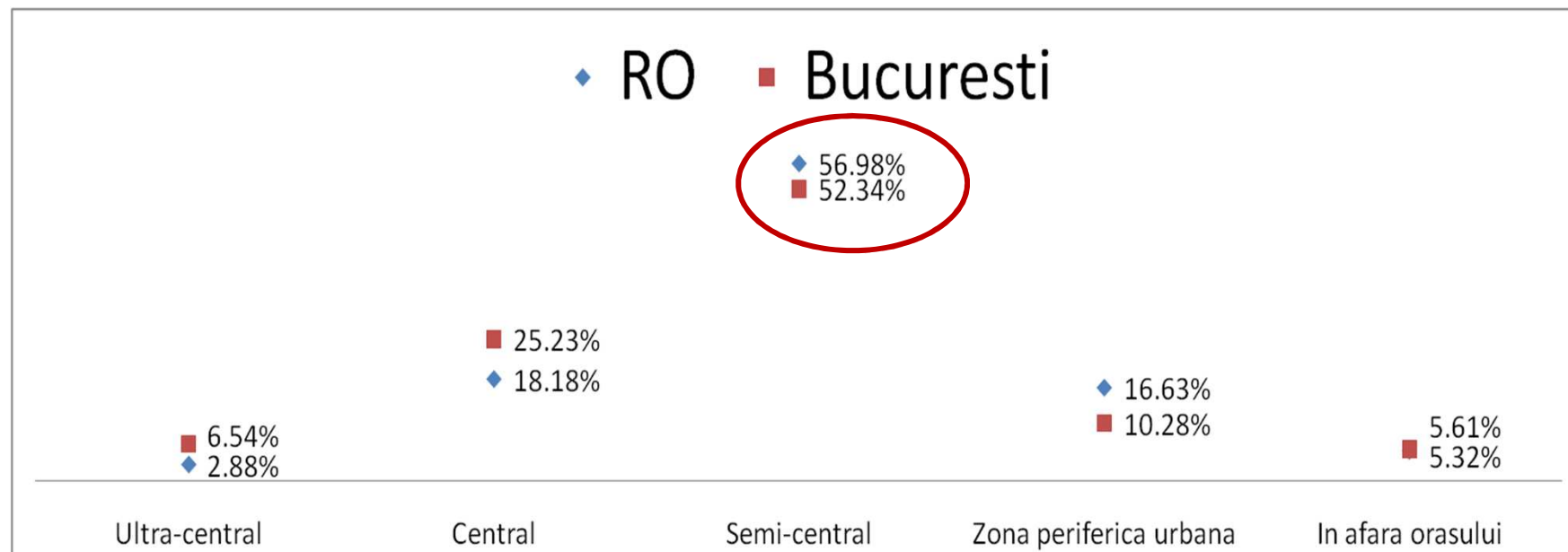
Q: Va rugam sa evaluati atributele pe care le considerati importante in procesul de achizitionare a unei proprietati (pe o scala de la 1 la 5, unde 1 inseamna „deloc important” și 5 înseamnă „foarte important”).



2. Intentii in achizitia unei locuinte

2.1. Criterii generale

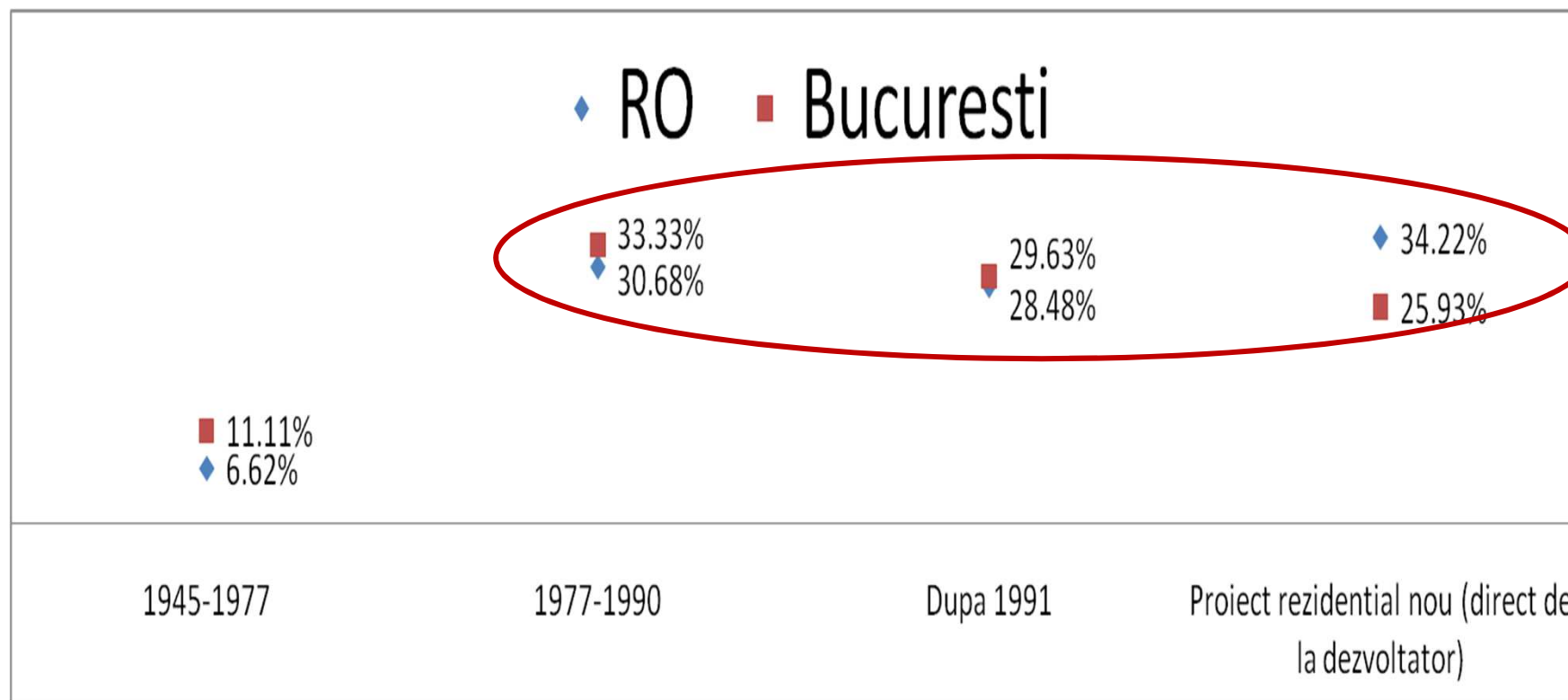
Q: In ce zona ati dori sa fie pozitionat imobilul pe care urmeaza sa il achizitionati?



2. Intentii in achizitia unei locuinte

2.1. Criterii generale

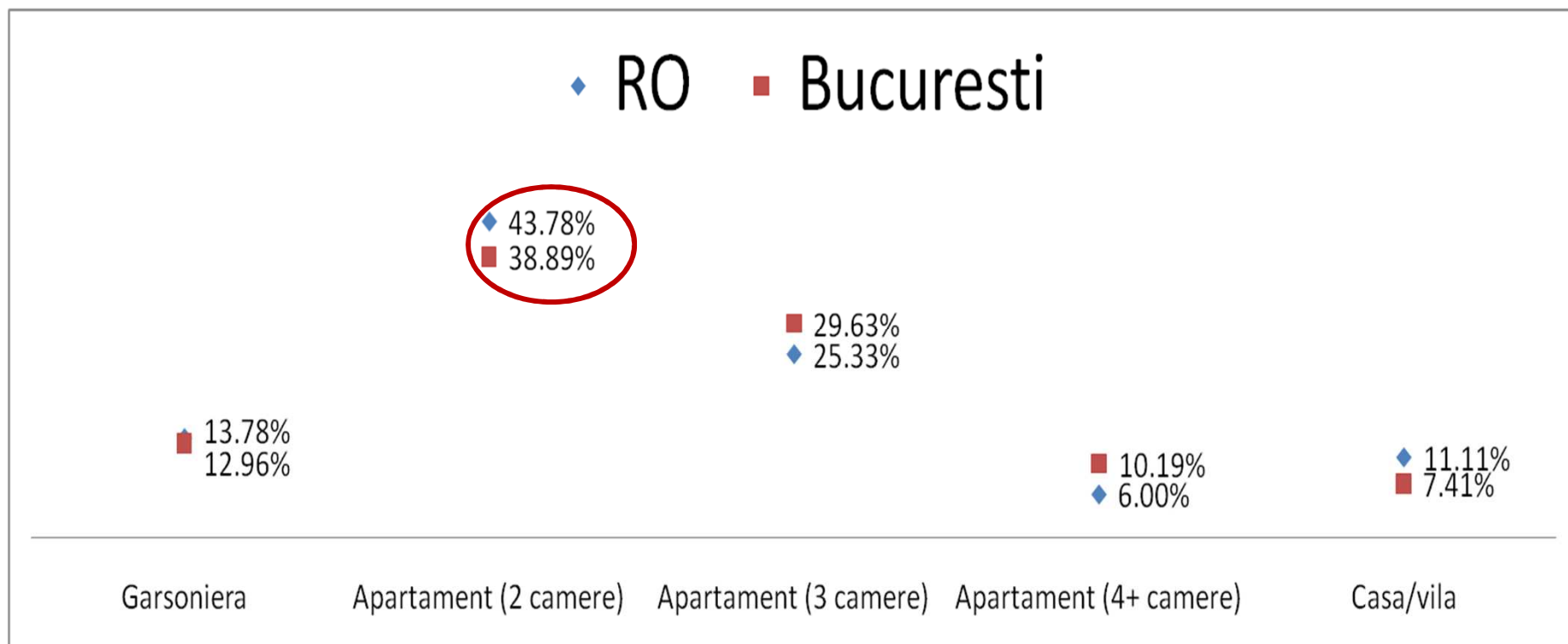
Q: Care ar trebui sa fie anul de constructie al imobilului?



2. Intentii in achizitia unei locuinte

2.1. Criterii generale

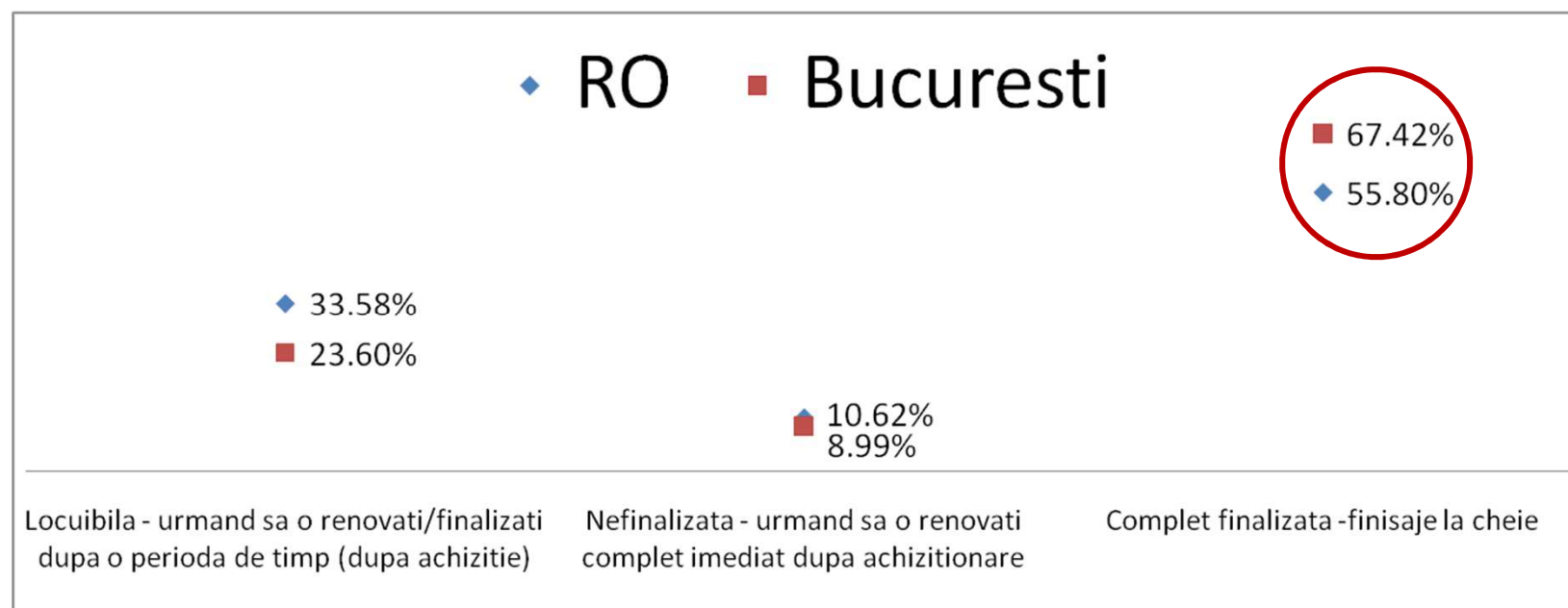
Q: Imi puteti spune ce tip de proprietate intentionati sa achizitionati in perioada urmatoare?



2. Intentii in achizitia unei locuinte

2.1. Criterii generale

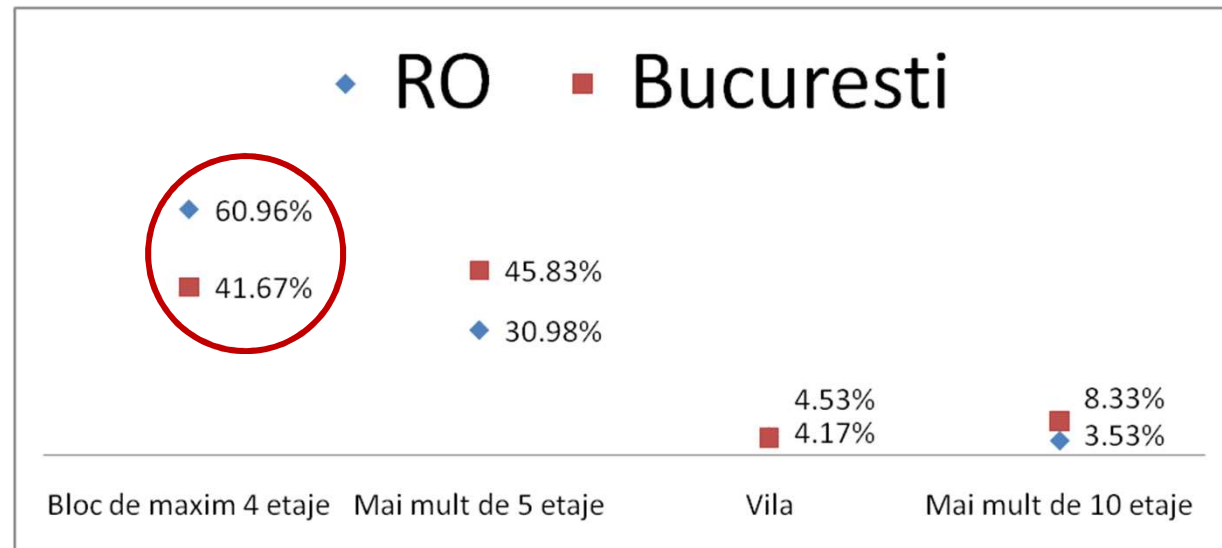
Q: Apartamentul / casa / vila pe care intentionati sa o achizitionati trebuie sa fie:



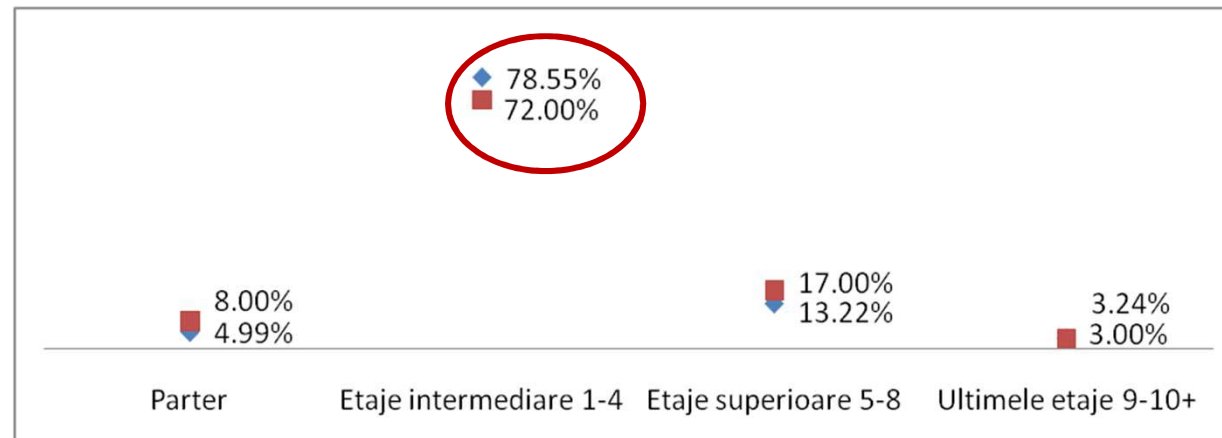
2. Intentii in achizitia unei locuinte

2.2. Sectiunea: GARSONIERE/APARTAMENTE

Q: In ce tip de imobil ati dori sa fie amplasat apartamentul pe care intentionati sa il achizitionati?



Q: Apartamentul ar trebui sa fie situat la:



2. Intentii in achizitia unei locuinte

2.2. Sectiunea: GARSONIERE/APARTAMENTE

RO

Tip Imobil	Situat la:	Tip apartament	Grup sanitar	Balcoane	Parcare/Garaj
Bloc de maxim 4 etaje	Parter	Decomandat	Unul	Unul	DA
60.96%	4.99%	81.93%	66.58%	72.49%	66.32%
Mai mult de 5 etaje	Etaje intermediare 1-4	Semidecomandat	Doua	Doua	NU
30.98%	78.55%	16.28%	32.40%	24.94%	33.68%
Vila	Etaje superioare 5-8	Nedecomandat	Trei		
4.53%	13.22%	1.78%	1.02%		
Mai mult de 10 etaje	Ultimele etaje 9-10+				
3.53%	3.24%				

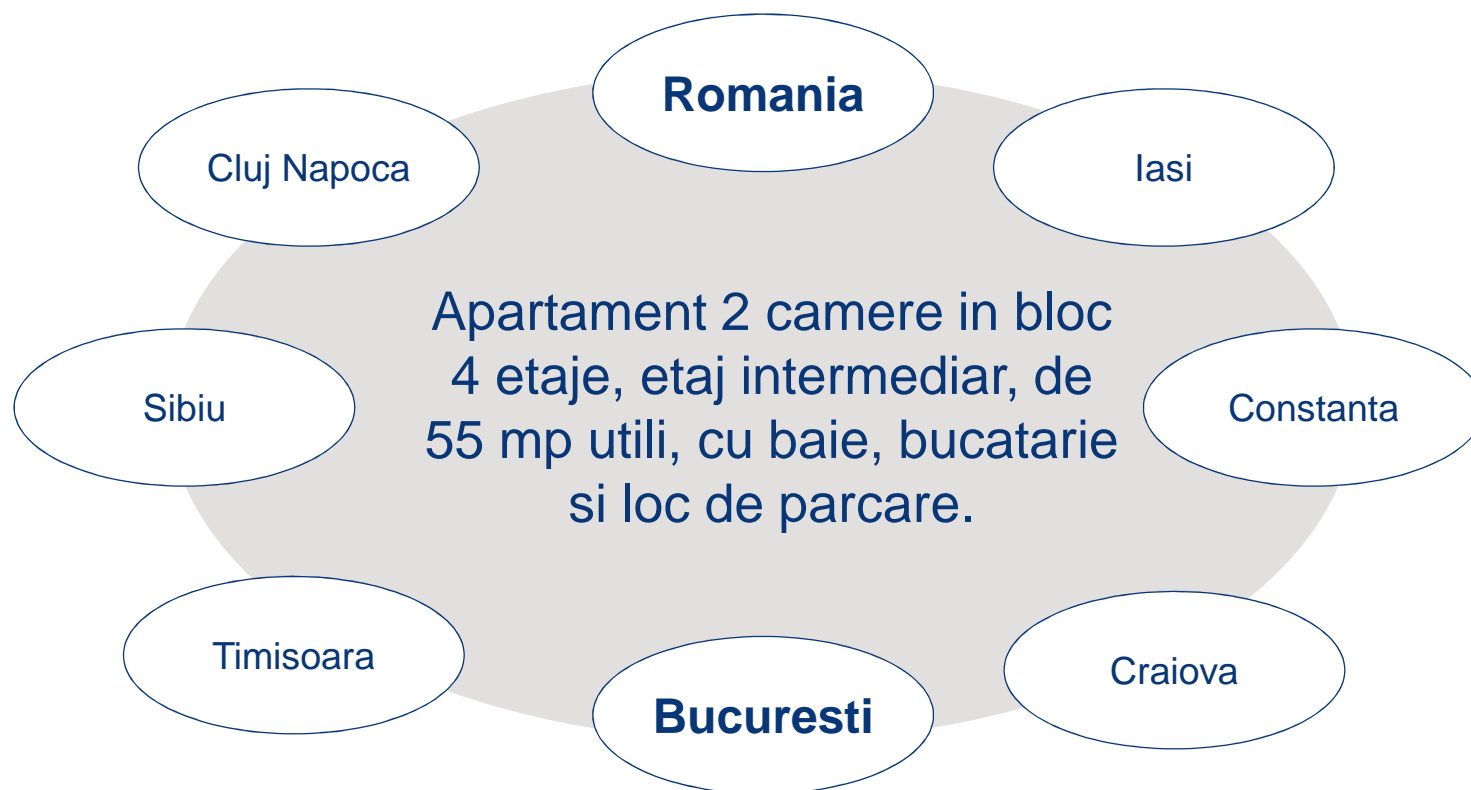
Suprafata utila
60.53 mp

Bucuresti

Tip Imobil	Situat la:	Tip apartament	Grup sanitar	Balcoane	Parcare/Garaj
Bloc de maxim 4 etaje	Parter	Decomandat	Unul	Unul	DA
41.67%	8.00%	82.11%	57.58%	68.37%	72.92%
Mai mult de 5 etaje	Etaje intermediare 1-4	Semidecomandat	Doua	Doua	NU
45.83%	72.00%	17.89%	38.38%	30.61%	27.08%
Vila	Etaje superioare 5-8	Nedecomandat	Trei		
4.17%	17.00%	0.00%	4.04%		
Mai mult de 10 etaje	Ultimele etaje 9-10+				
8.33%	3.00%				

Suprafata utila
66.75 mp

2.2. Sectiunea: GARSONIERE/APARTAMENTE



2. Intentii in achizitia unei locuinte

2.3. Sectiunea: CASE-VILE

RO

Etaj	Mansarda	Pod	Living	nr camere	nr grupuri sanitare	Garaj	Canalizare	Gaze	Apa	Electricitate	Internet
cu	Da	Da	Da	doua	unul	Da	Da	Da	Da	Da	Da
62.00%	76.00%	64.00%	100.00%	38.00%	4.08%	74.00%	95.92%	91.84%	100.00%	100.00%	100.00%
fara	Nu	Nu		trei	doua	Nu	Nu	NU			
38.00%	24.00%	36.00%		50.00%	71.43%	26.00%	4.08%	8.16%			
				patru +	trei+						
				12.00%	24.49%						

Suprafata utila
137mp

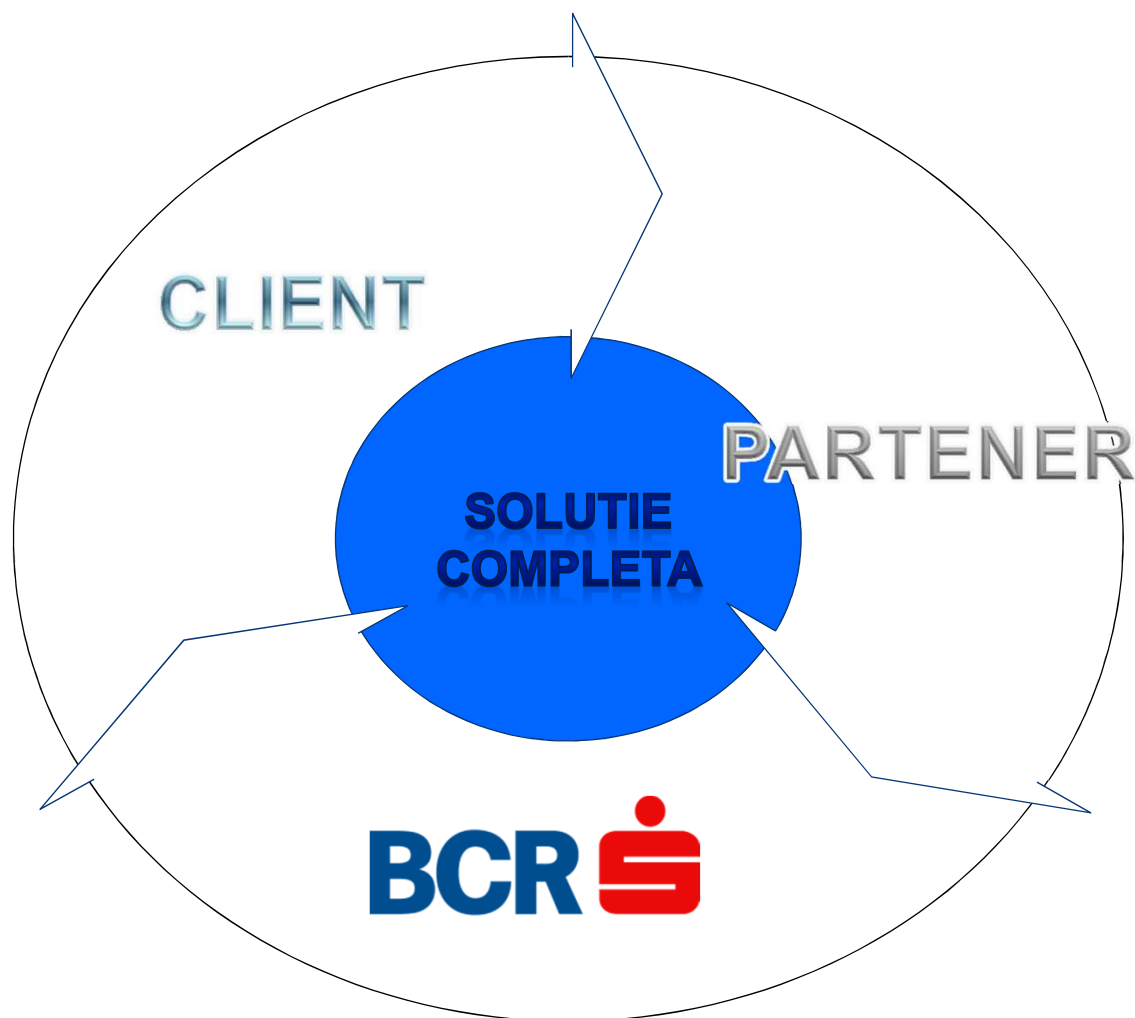
Bucuresti

Etaj	Mansarda	Pod	Living	nr camere	nr grupuri sanitare	Garaj	Canalizare	Gaze	Apa	Electricitate	Internet
cu	Da	Da	Da	doua	unul	Da	Da	Da	Da	Da	Da
71.43%	71.43%	71.43%	100.00%	28.57%	0.00%	71.43%	100.00%	100.00%	100.00%	100.00%	100.00%
fara	Nu	Nu		trei	doua	Nu					
28.57%	28.57%	28.57%		28.57%	57.14%	28.57%					
				patru +	trei+						
				42.86%	42.86%						

Suprafata utila
181mp

2.3. Sectiunea: CASE-VILE





SOLUTIE COMPLETA

SOLUTIA IMOBILIARA
SOLUTIE FINANCIARA

2010

- peste 1100 de solutii complete implementate, formate din solutia imobiliara furnizata de partenerii BCR din domeniul imobiliar (locuinta) si solutia financiara (credit de achizitie locuinta de la BCR);
- peste 940 din aceste tranzactii au beneficiat de credite Prima Casa in valoare de peste 41 mil Euro.

"Nu am casa mea !"



CINE SUNT
CLIENTII?

UNDE?

CE DORSC SA
ACHIZITIONEZE?

Avem solutii pentru tine !
Hai la noi !

Inainte de a veni
cu solutii,
identificam nevoile
clientilor nostri !

Casa Mea sau Prima Casa



BUGET?

CREDIT?

4. Credite de achizitie locuinta de la BCR



BCR vine cu condiții de excepție pentru cei care doresc sa achiziționeze o locuinta. Alege creditele ipotecare **Prima Casa** sau **Casa Mea** de la **BCR** si beneficiaza, pana la 15 iulie 2011, **de:**

Creditul Prima Casa BCR

- ✓ Avans minim 5%;
- ✓ Dobânda anuala: EURIBOR 3M + 3.75 p.p.;
- ✓ Poti beneficia de oferta chiar daca deți o locuinta cu suprafata utila < 50M2;
- ✓ 0 comisioane bancare (analiza dosar credit, administrare sau rambursare anticipata);
- ✓ Valoarea maxima a creditului destinat achiziției 57,000 EUR sau chiar pana la 66,500 EUR pentru locuințe noi care urmeaza a se finaliza sau pentru constructii individuale.

Creditul CASA MEA

- ✓ 0 comision de analiza dosar credit;
- ✓ Dobânda anuala: EURIBOR 6M + 4.5 p.p.;
- ✓ Primesti gratuit asigurarea de imobil pe toata perioada creditului;
- ✓ Poti obține finantare până la 85% din valoarea investiției;
- ✓ Beneficiezi de 0.5 p.p. reducere la dobanda daca iti primesti sau iti vei primi salariul intr-un cont curent BCR.



si in plus...

- ✓ Ai posibilitatea de a avea (pana la 3 coplatitori);
- ✓ Rata lunara mica si un efort financiar redus prin perioada mare de creditare de pana la 30 de ani;
- ✓ Poti solicita aprobarea creditului inainte de gasirea locuintei.



- **modalitati** principale **de cautare proprietati**: agentiile/dezvoltatorii imobiliari si informarea pe internet;
- **criterii in alegerea locuintei** din punct de vedere al localizarii: apropierea de mijloacele de transport in comun si de institutiile de invatamant;
- **preferinte dominante**:
 - locuinta construita dupa anul 1977;
 - situata intr-o zona semicentrala;
 - apartament cu 2 camere situat la etaje intermediare (1-3) intr-un bloc de maxim 4 etaje, complet finalizat (la cheie);
 - achizitionat prin credit (**Prima Casa**) cu avans cuprins intre 5-10% din valoarea de achizitie a imobilului.

- peste **1100 de solutii complete** de achizitie si finantare locuinte acordate de BCR si Partenerii sai din real estate in **2010**;
- peste **940 din solutii** au beneficiat de credite Prima Casa;
- solutii de achizitie locuinte de la BCR **Casa Mea** si **Prima Casa**!



ORGANIZATOR



Parteneri principali



Parteneri





Intentiile cumparatorului de locuinta (ICL)

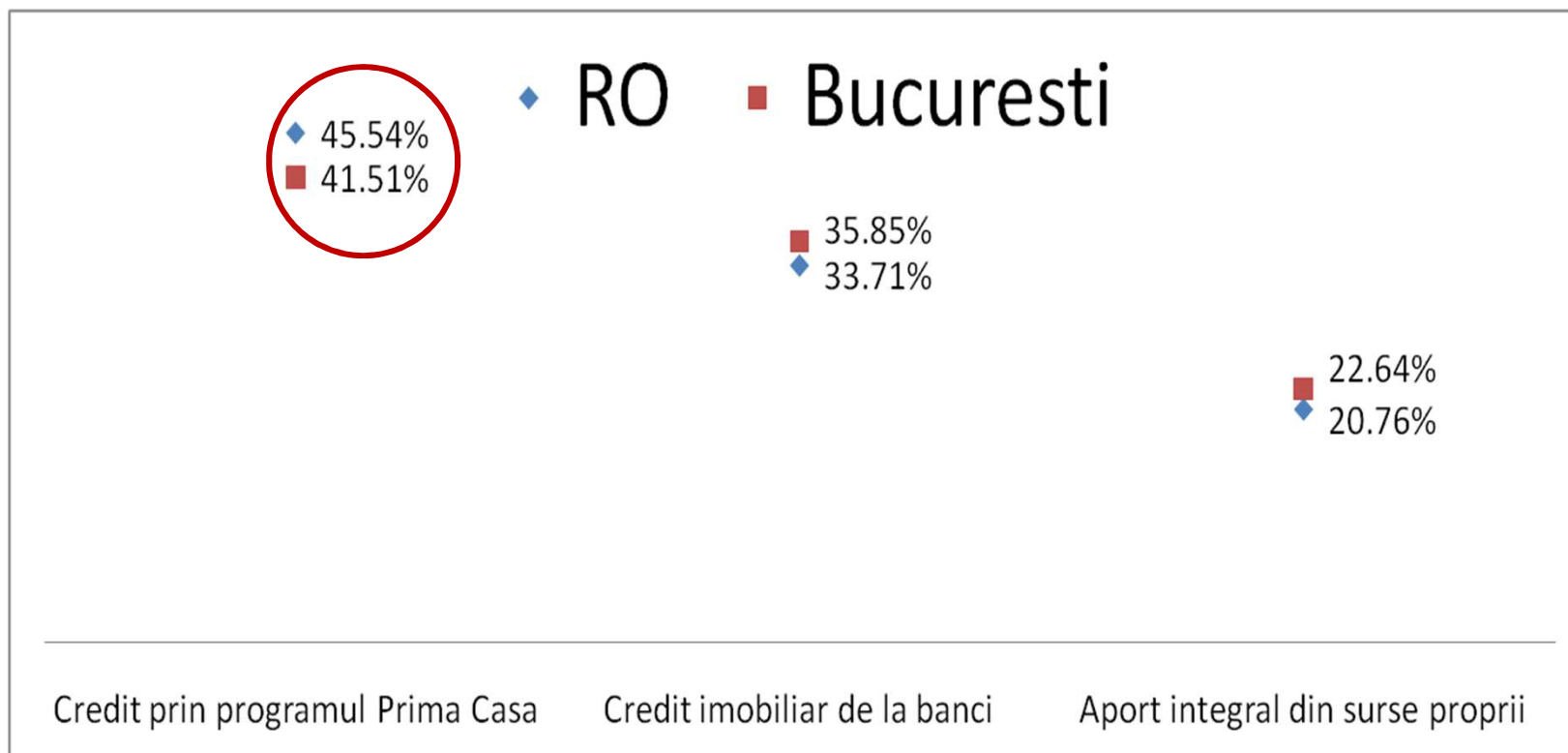
segment: real estate, Sem. I 2011

Author: BCR - Directia Managementul Produselor Retail

Date: 23.06.2011

1.1. Surse proprii sau solutii de finantare

Q: Va rugam sa ne spuneti prin ce modalitati de finantare doriti sa achizitionati proprietatea?



1. Finantarea locuintelor

1.2. Criterii in alegerea bancii si a creditului

			Yes	Yes	No	No	
	Prestigiul/reputatia bancii	Incredere	Oferte promotionale avantajoase pentru produsele ipotecare/imobiliare	Costuri convenabile	Recomandari primite de la rude/prieteni/colégi	Clasificarile realizate de reviste/ziare financiare	Operativitate in obtinerea creditului
RO	3.75	4.02	4.51	4.70	3.25	2.79	4.41
Bucuresti	3.72	4.19	4.46	4.77	3.03	2.25	4.39

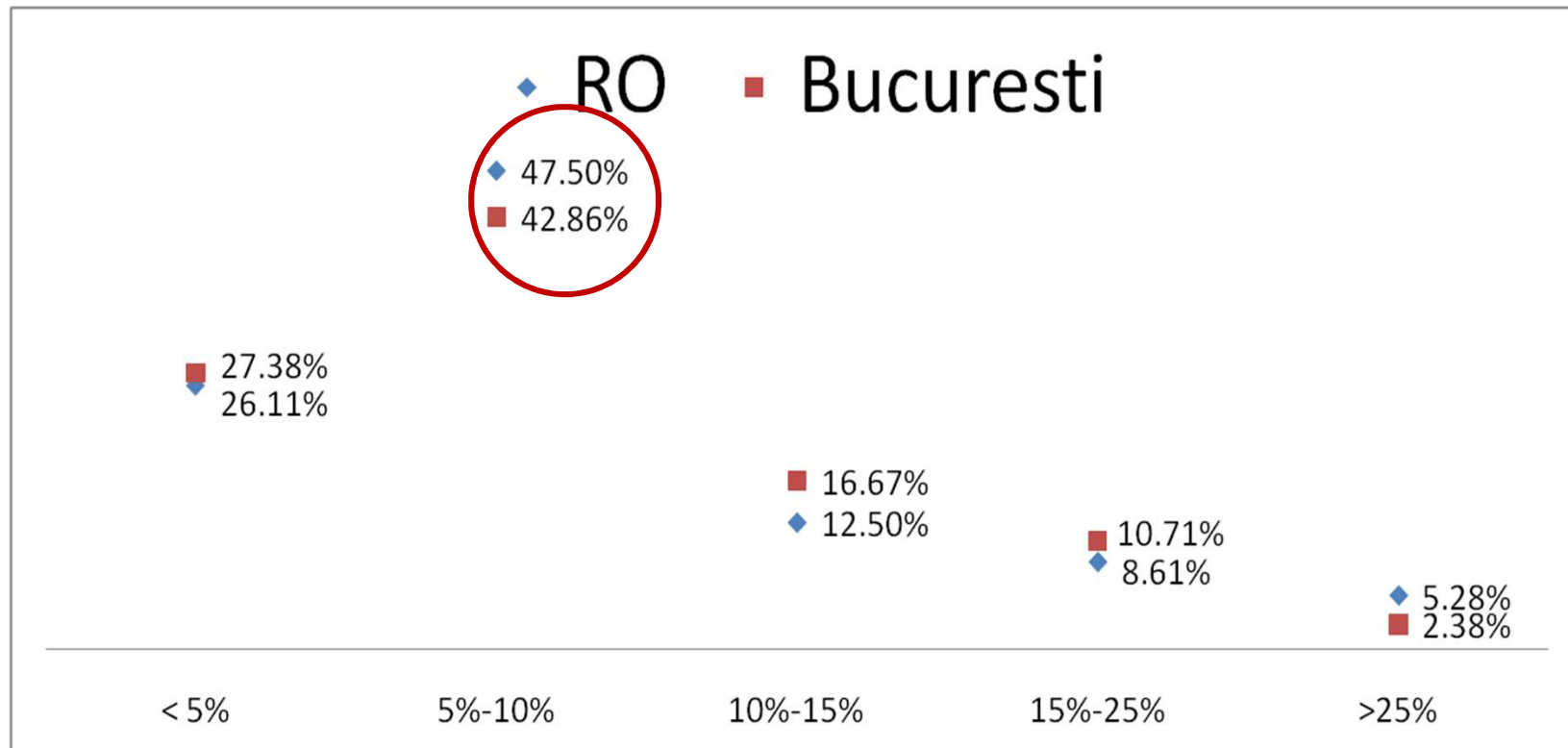
Q: criteriile pe care le considerati importante in *alegerea bancii* de la care doriti sa accesati creditarea (pe o scala de la 1 la 5, unde 1 inseamna „deloc important” și 5 înseamnă „foarte important”).

	Yes	No	Yes		
	Costuri mici	Costuri mai mari dar rapiditate in acordarea sumei aferenta creditului	Avans mic	Numar redus de documente solicitate pentru acordarea creditului	Servicii aditionale gratuite: asigurari (imobil, viata), evaluare ipoteca, alte servicii
RO	4.77	2.59	4.28	4.06	4.00
Bucuresti	4.90	2.22	4.08	3.96	3.82

Q: factori pe care ii considerati importanti in *alegerea creditului* de achizitie locuinta (imobiliar) (pe o scala de la 1 la 5, unde 1 inseamna „deloc important” și 5 înseamnă „foarte important”).

1.2. Criterii in alegerea bancii si a creditului

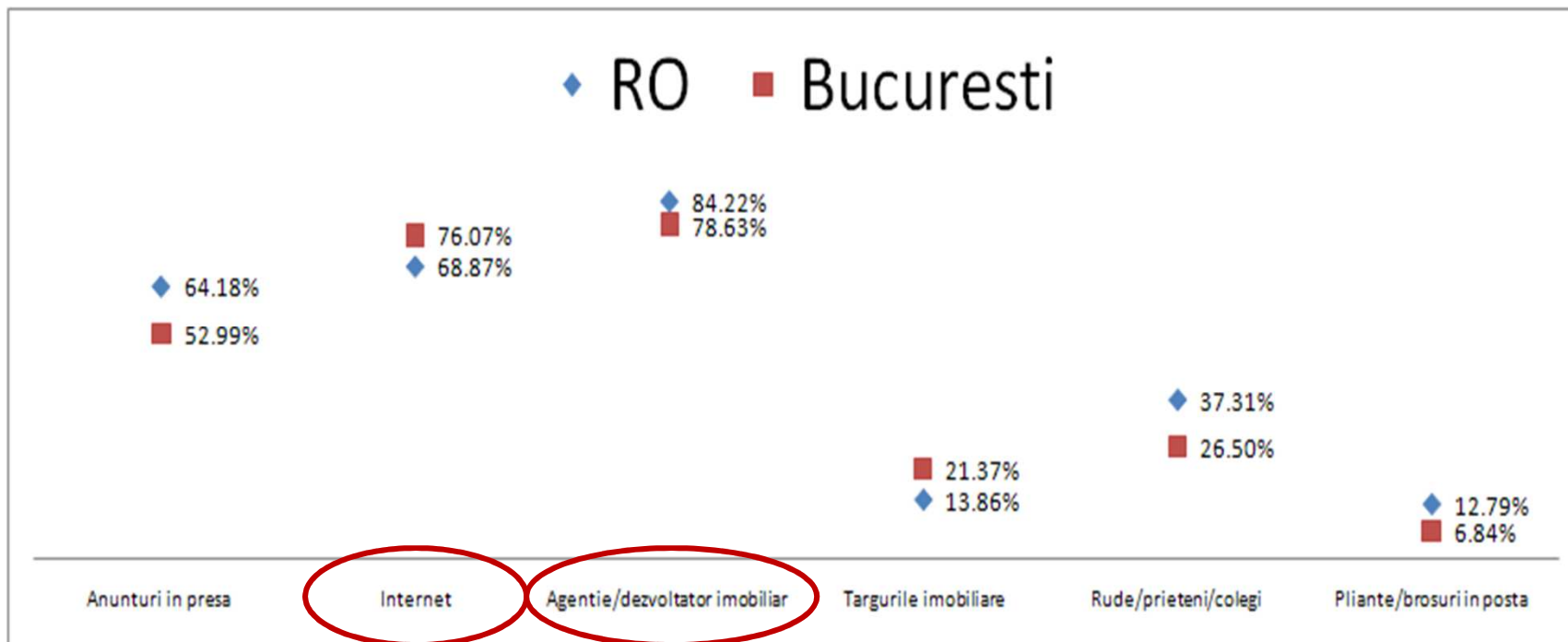
Q: Care este *avansul* pe care ati fi dispusi sa il asigurati din valoarea totala a imobilului ce urmeaza a fi achizitionat?



2. Intentii in achizitia unei locuinte

2.1. Criterii generale

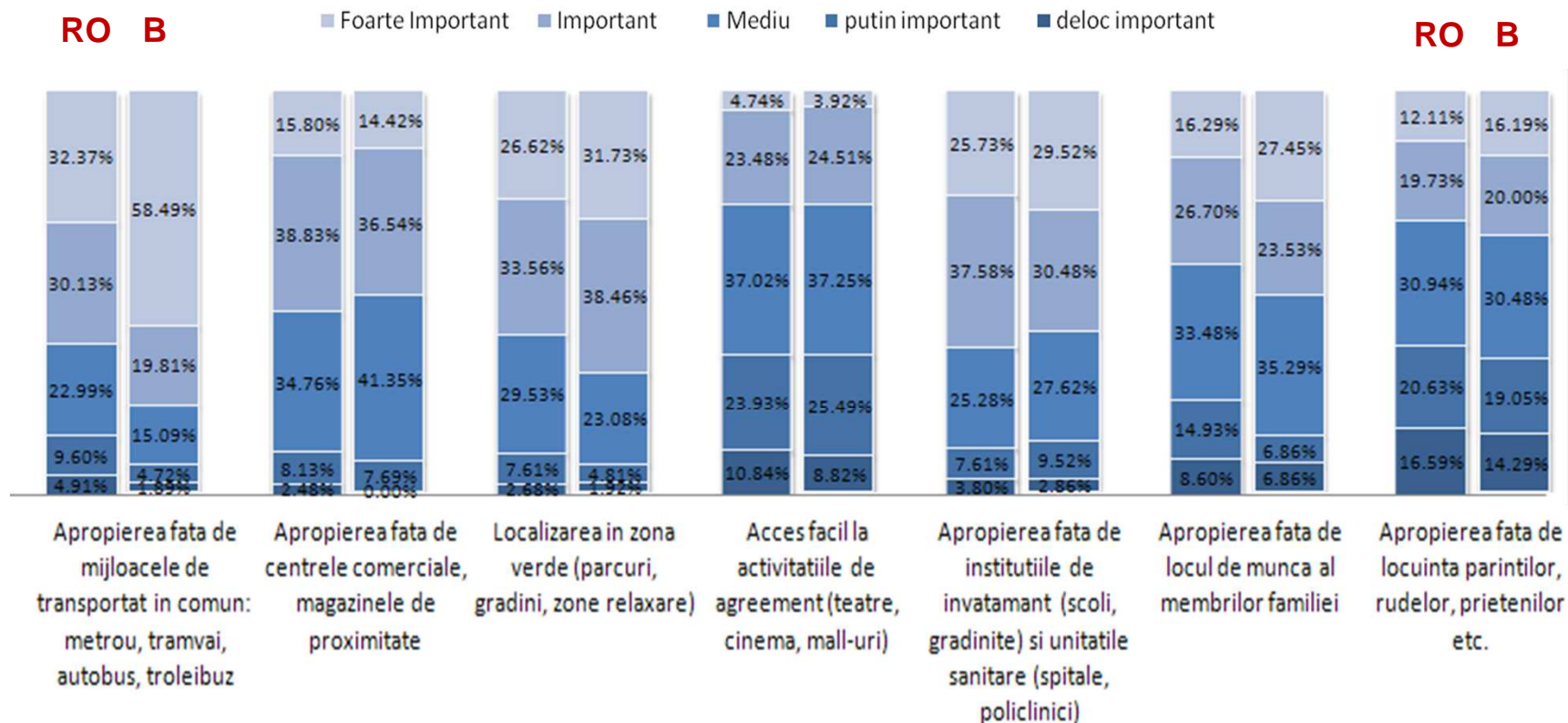
Q: Care sunt modalitatile de cautare informare cu privire la proprietatea pe care intentionati sa o achizitionati?



2. Intentii in achizitia unei locuinte

2.1. Criterii generale

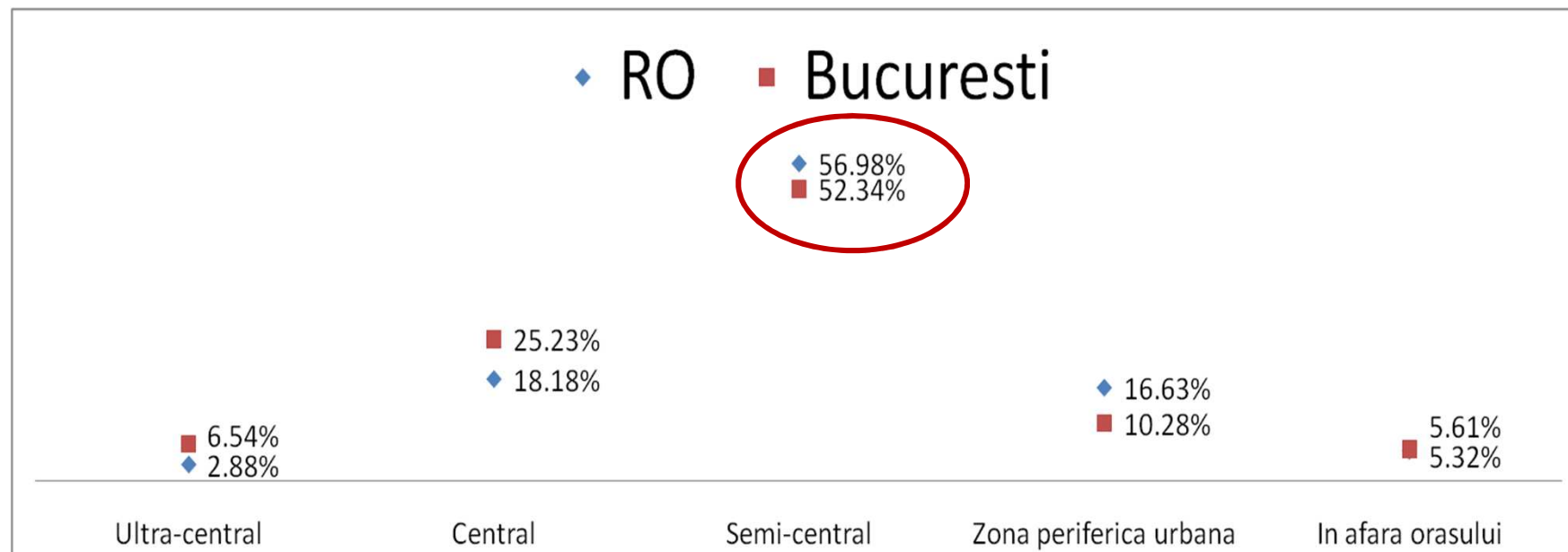
Q: Va rugam sa evaluati atributele pe care le considerati importante in procesul de achizitionare a unei proprietati (pe o scala de la 1 la 5, unde 1 inseamna „deloc important” și 5 înseamnă „foarte important”).



2. Intentii in achizitia unei locuinte

2.1. Criterii generale

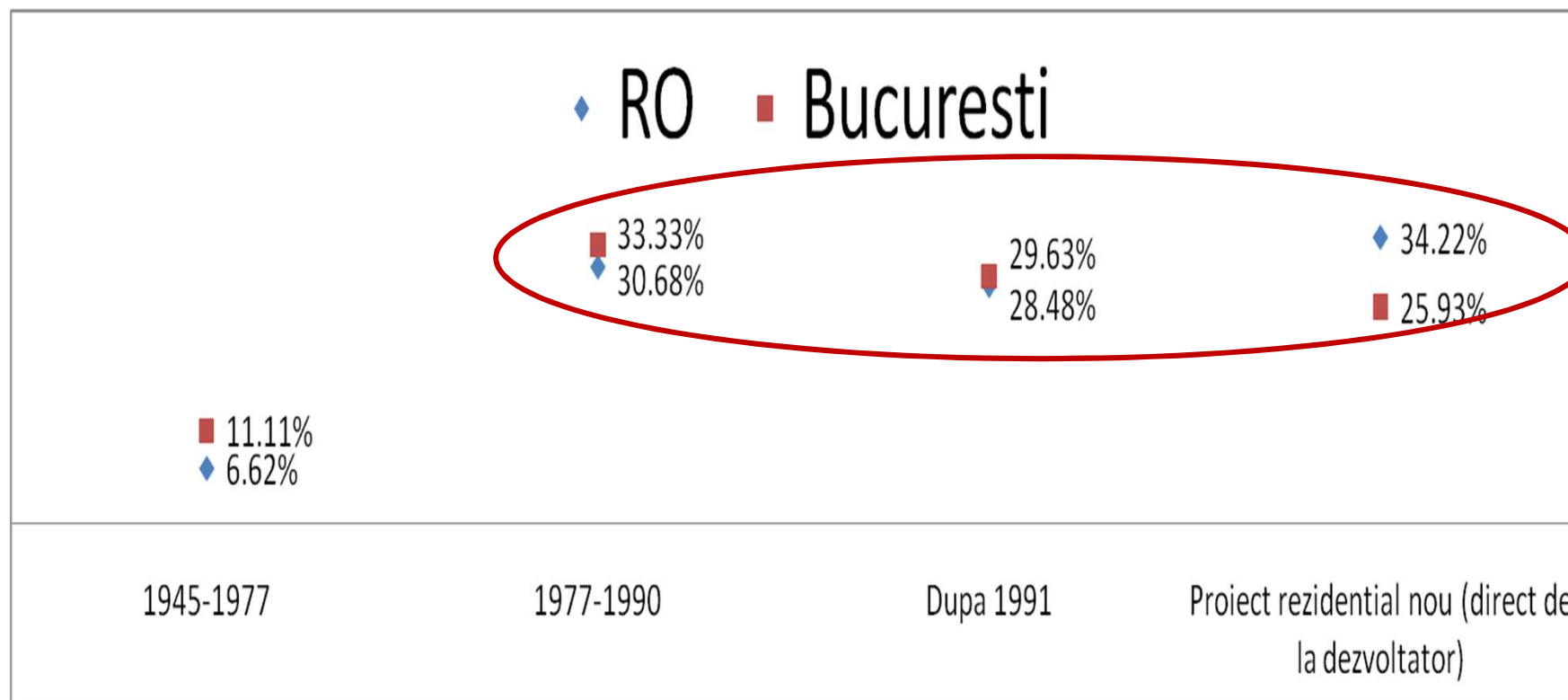
Q: In ce zona ati dori sa fie pozitionat imobilul pe care urmeaza sa il achizitionati?



2. Intentii in achizitia unei locuinte

2.1. Criterii generale

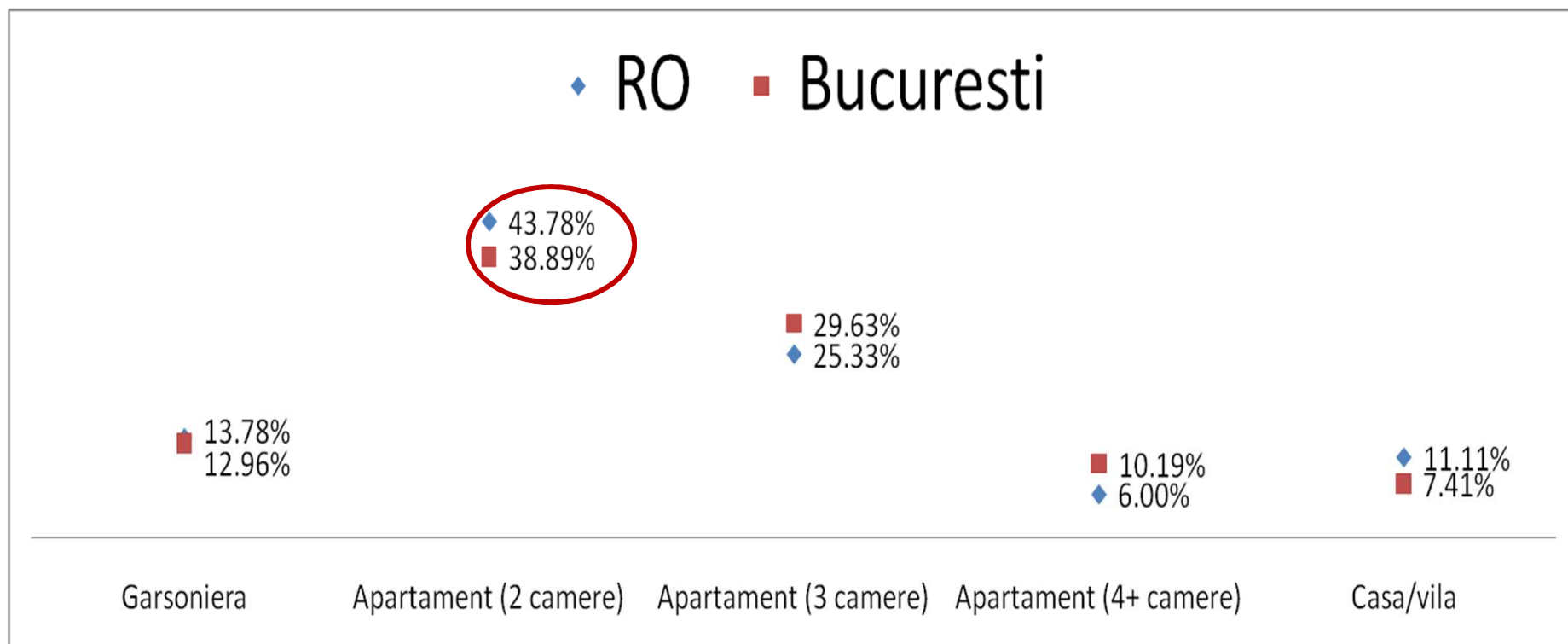
Q: Care ar trebui sa fie anul de constructie al imobilului?



2. Intentii in achizitia unei locuinte

2.1. Criterii generale

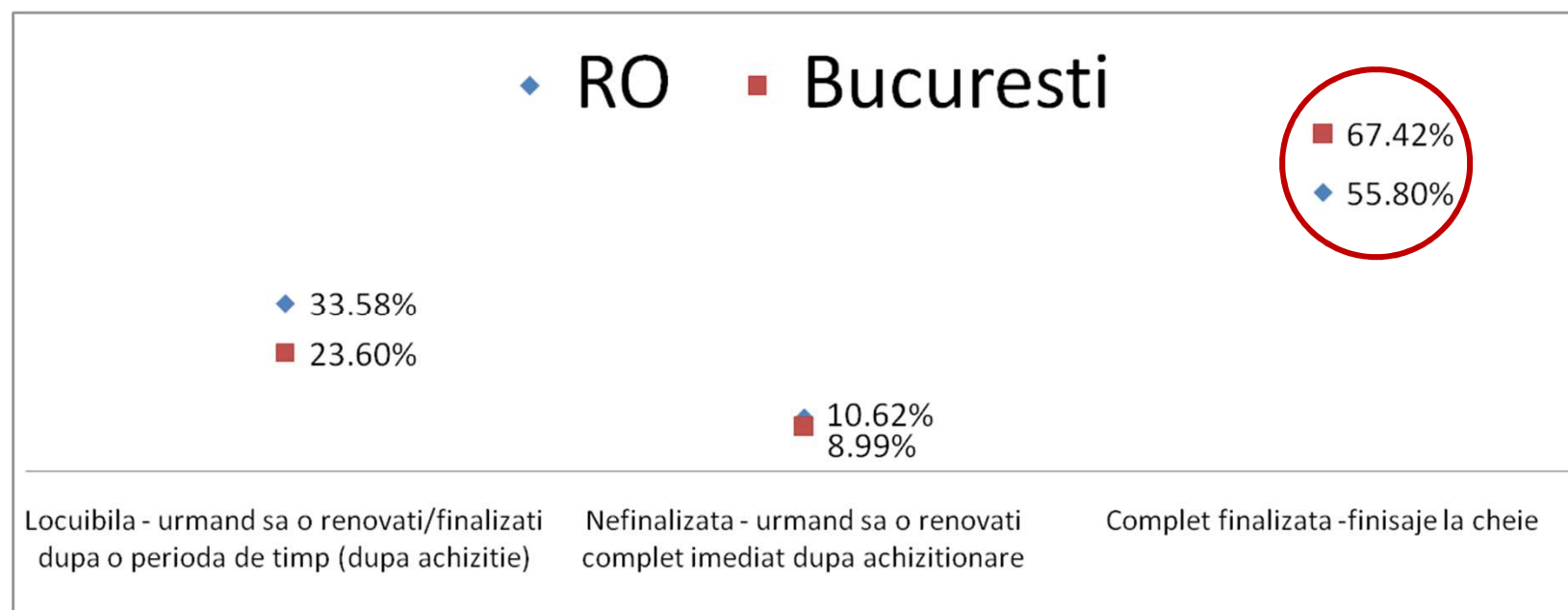
Q: Imi puteti spune ce tip de proprietate intentionati sa achizitionati in perioada urmatoare?



2. Intentii in achizitia unei locuinte

2.1. Criterii generale

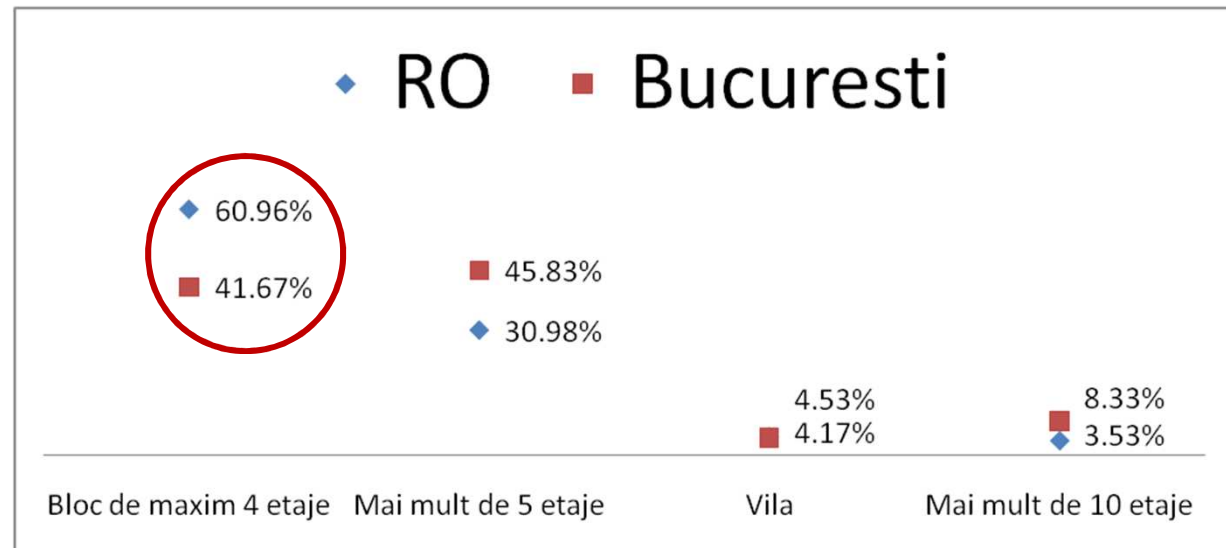
Q: Apartamentul / casa / vila pe care intentionati sa o achizitionati trebuie sa fie:



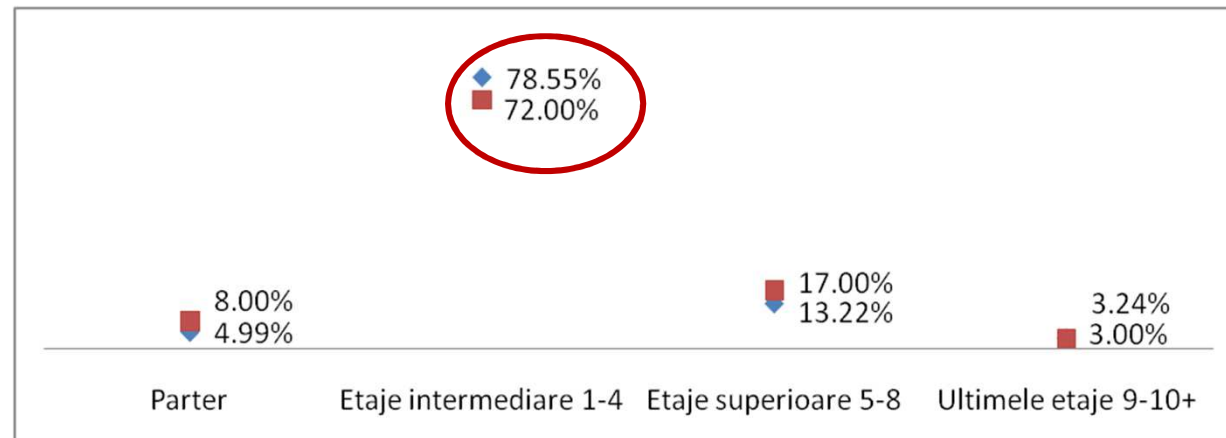
2. Intentii in achizitia unei locuinte

2.2. Sectiunea: GARSONIERE/APARTAMENTE

Q: In ce tip de imobil ati dori sa fie amplasat apartamentul pe care intentionati sa il achizitionati?



Q: Apartamentul ar trebui sa fie situat la:



2. Intentii in achizitia unei locuinte

2.2. Sectiunea: GARSONIERE/APARTAMENTE

RO

Tip Imobil	Situat la:	Tip apartament	Grup sanitar	Balcoane	Parcare/Garaj
Bloc de maxim 4 etaje	Parter	Decomandat	Unul	Unul	DA
60.96%	4.99%	81.93%	66.58%	72.49%	66.32%
Mai mult de 5 etaje	Etaje intermediare 1-4	Semidecomandat	Doua	Doua	NU
30.98%	78.55%	16.28%	32.40%	24.94%	33.68%
Vila	Etaje superioare 5-8	Nedecomandat	Trei		
4.53%	13.22%	1.78%	1.02%		
Mai mult de 10 etaje	Ultimele etaje 9-10+				
3.53%	3.24%				

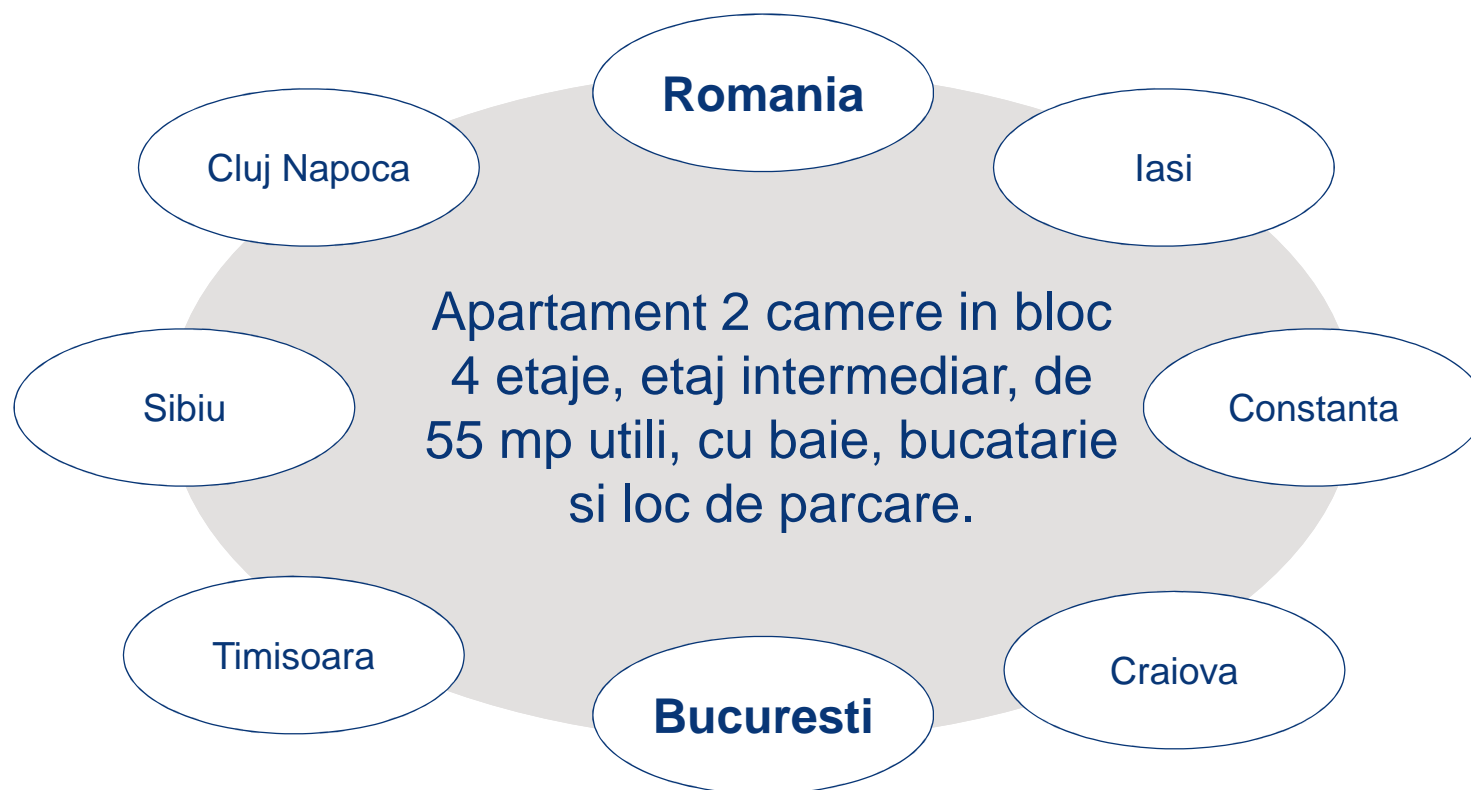
Suprafata utila
60.53 mp

Bucuresti

Tip Imobil	Situat la:	Tip apartament	Grup sanitar	Balcoane	Parcare/Garaj
Bloc de maxim 4 etaje	Parter	Decomandat	Unul	Unul	DA
41.67%	8.00%	82.11%	57.58%	68.37%	72.92%
Mai mult de 5 etaje	Etaje intermediare 1-4	Semidecomandat	Doua	Doua	NU
45.83%	72.00%	17.89%	38.38%	30.61%	27.08%
Vila	Etaje superioare 5-8	Nedecomandat	Trei		
4.17%	17.00%	0.00%	4.04%		
Mai mult de 10 etaje	Ultimele etaje 9-10+				
8.33%	3.00%				

Suprafata utila
66.75 mp

2.2. Sectiunea: GARSONIERE/APARTAMENTE



2. Intentii in achizitia unei locuinte

2.3. Sectiunea: CASE-VILE

RO

Etaj	Mansarda	Pod	Living	nr camere	nr grupuri sanitare	Garaj	Canalizare	Gaze	Apa	Electricitate	Internet
cu	Da	Da	Da	doua	unul	Da	Da	Da	Da	Da	Da
62.00%	76.00%	64.00%	100.00%	38.00%	4.08%	74.00%	95.92%	91.84%	100.00%	100.00%	100.00%
fara	Nu	Nu		trei	doua	Nu	Nu	NU			
38.00%	24.00%	36.00%		50.00%	71.43%	26.00%	4.08%	8.16%			
				patru +	trei+						
				12.00%	24.49%						

Suprafata utila
137mp

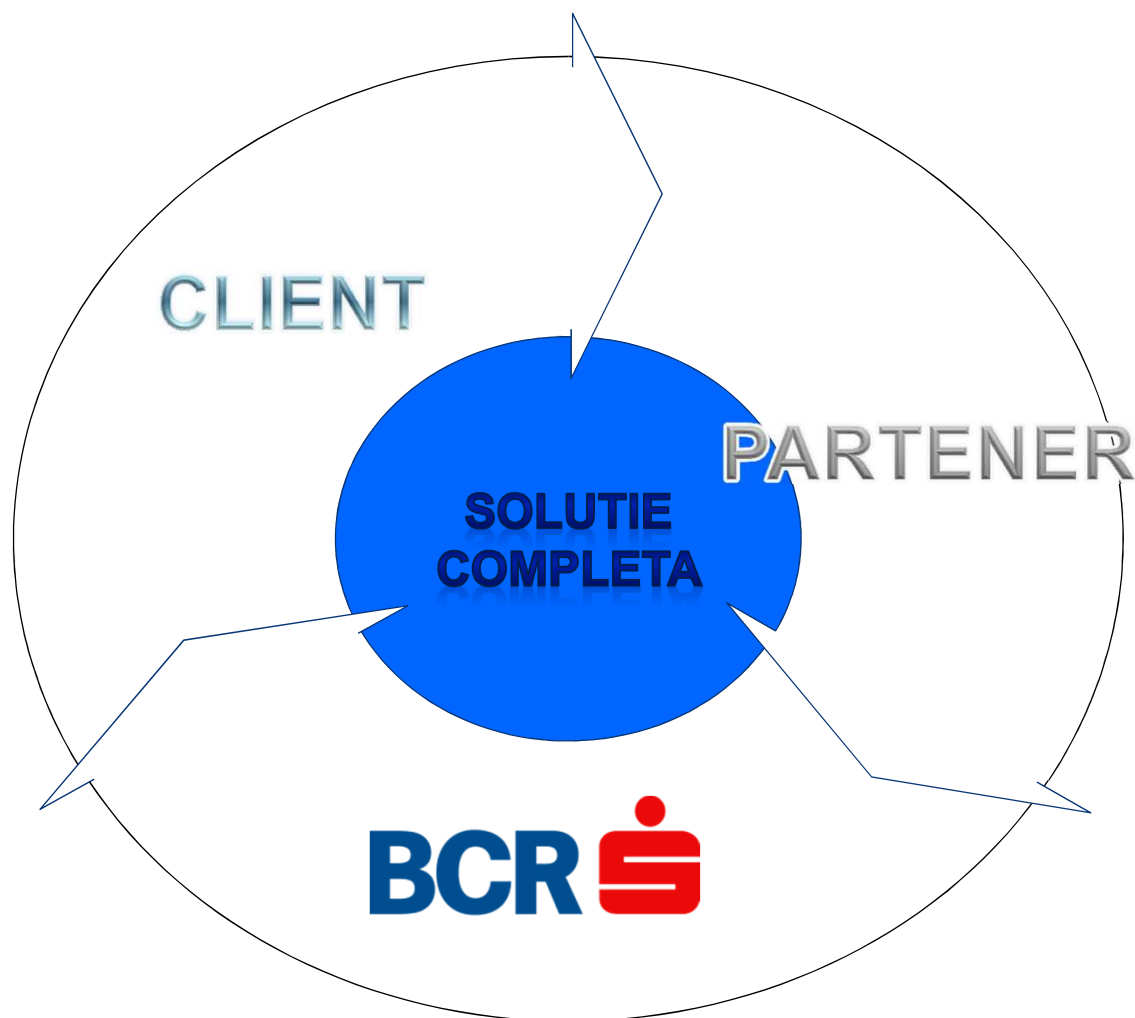
Bucuresti

Etaj	Mansarda	Pod	Living	nr camere	nr grupuri sanitare	Garaj	Canalizare	Gaze	Apa	Electricitate	Internet
cu	Da	Da	Da	doua	unul	Da	Da	Da	Da	Da	Da
71.43%	71.43%	71.43%	100.00%	28.57%	0.00%	71.43%	100.00%	100.00%	100.00%	100.00%	100.00%
fara	Nu	Nu		trei	doua	Nu					
28.57%	28.57%	28.57%		28.57%	57.14%	28.57%					
				patru +	trei+						
				42.86%	42.86%						

Suprafata utila
181mp

2.3. Sectiunea: CASE-VILE





SOLUTIE COMPLETA

SOLUTIA IMOBILIARA
SOLUTIE FINANCIARA

2010

- peste 1100 de solutii complete implementate, formate din solutia imobiliara furnizata de partenerii BCR din domeniul imobiliar (locuinta) si solutia financiara (credit de achizitie locuinta de la BCR);
- peste 940 din aceste tranzactii au beneficiat de credite Prima Casa in valoare de peste 41 mil Euro.

"Nu am casa mea !"



CINE SUNT
CLIENTII?

UNDE?

CE DORSC SA
ACHIZITIONEZE?

Avem solutii pentru tine !
Hai la noi !

Inainte de a veni
cu solutii,
identificam nevoile
clientilor nostri !

Casa Mea sau Prima Casa



BUGET?

CREDIT?

4. Credite de achizitie locuinta de la BCR



BCR vine cu condiții de excepție pentru cei care doresc sa achiziționeze o locuinta. Alege creditele ipotecare **Prima Casa** sau **Casa Mea** de la **BCR** si beneficiaza, pana la 15 iulie 2011, **de:**

Creditul Prima Casa BCR

- ✓ Avans minim 5%;
- ✓ Dobânda anuala: EURIBOR 3M + 3.75 p.p.;
- ✓ Poti beneficia de oferta chiar daca deți o locuinta cu suprafata utila < 50M2;
- ✓ 0 comisioane bancare (analiza dosar credit, administrare sau rambursare anticipata);
- ✓ Valoarea maxima a creditului destinat achiziției 57,000 EUR sau chiar pana la 66,500 EUR pentru locuințe noi care urmeaza a se finaliza sau pentru constructii individuale.

Creditul CASA MEA

- ✓ 0 comision de analiza dosar credit;
- ✓ Dobânda anuala: EURIBOR 6M + 4.5 p.p.;
- ✓ Primești gratuit asigurarea de imobil pe toata perioada creditului;
- ✓ Poti obține finantare până la 85% din valoarea investiției;
- ✓ Beneficiezi de 0.5 p.p. reducere la dobanda daca iti primești sau iti vei primi salariul intr-un cont curent BCR.



si in plus...

- ✓ Ai posibilitatea de a avea (pana la 3 coplatitori);
- ✓ Rata lunara mica si un efort financiar redus prin perioada mare de creditare de pana la 30 de ani;
- ✓ Poti solicita aprobarea creditului inainte de gasirea locuintei.



- **modalitati** principale **de cautare proprietati**: agentiile/dezvoltatorii imobiliari si informarea pe internet;
- **criterii in alegerea locuintei** din punct de vedere al localizarii: apropierea de mijloacele de transport in comun si de institutiile de invatamant;
- **preferinte dominante**:
 - locuinta construita dupa anul 1977;
 - situata intr-o zona semicentrala;
 - apartament cu 2 camere situat la etaje intermediare (1-3) intr-un bloc de maxim 4 etaje, complet finalizat (la cheie);
 - achizitionat prin credit (**Prima Casa**) cu avans cuprins intre 5-10% din valoarea de achizitie a imobilului.

- peste **1100 de solutii complete** de achizitie si finantare locuinte acordate de BCR si Partenerii sai din real estate in **2010**;
- peste **940 din solutii** au beneficiat de credite Prima Casa;
- solutii de achizitie locuinte de la BCR **Casa Mea** si **Prima Casa**!



ORGANIZATOR



Parteneri principali



Parteneri





Intentiile cumparatorului de locuinta (ICL)

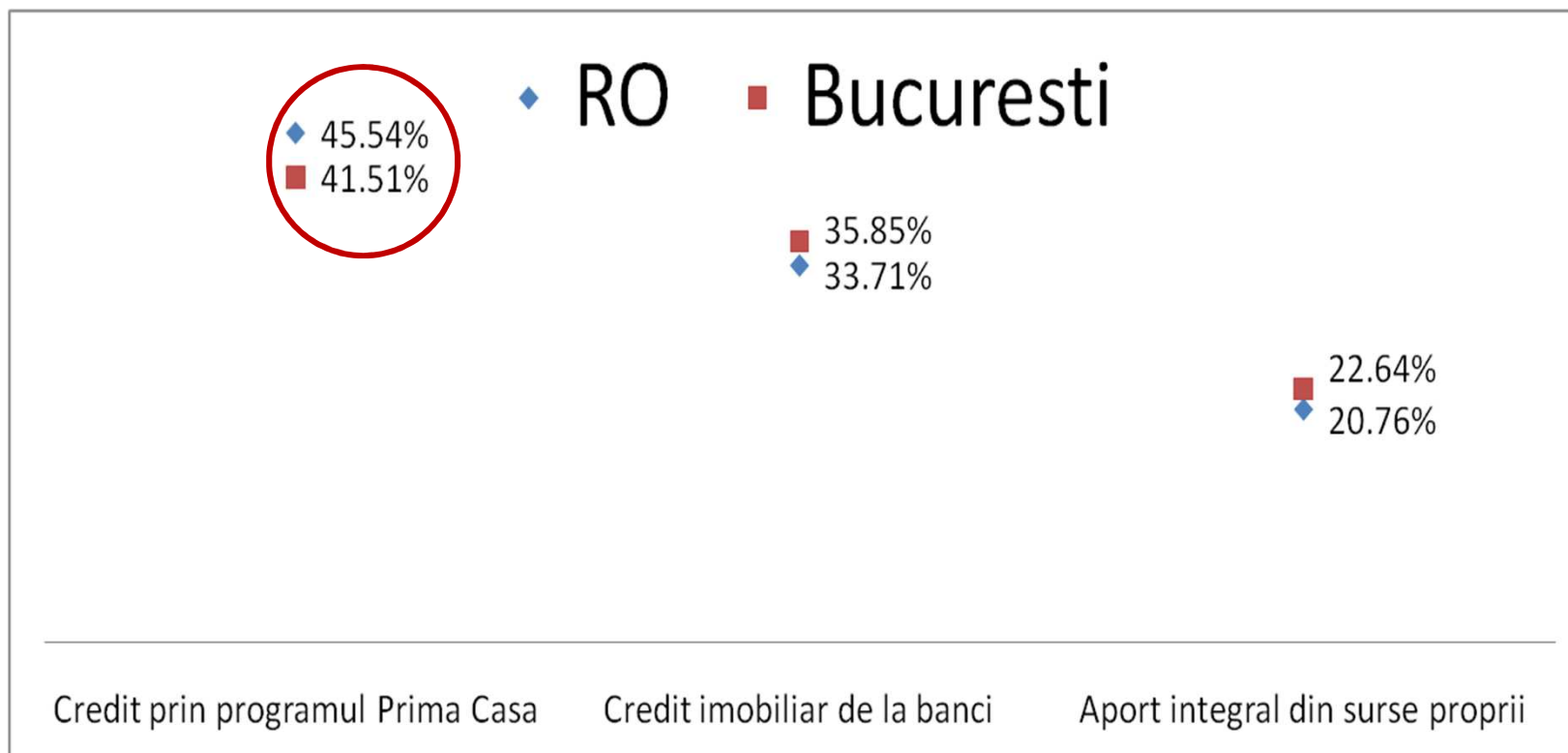
segment: real estate, Sem. I / 2011

Author: BCR - Directia Managementul Produselor Retail

Date: 23.06.2011

1.1. Surse proprii sau solutii de finantare

Q: Va rugam sa ne spuneti prin ce modalitati de finantare doriti sa achizitionati proprietatea?



1. Finantarea locuintelor

1.2. Criterii in alegerea bancii si a creditului

			Yes	Yes	No	No	
	Prestigiul/reputatia bancii	Incredere	Oferte promotionale avantajoase pentru produsele ipotecare/imobiliare	Costuri convenabile	Recomandari primite de la rude/prieteni/colégi	Clasificarile realizate de reviste/ziare financiare	Operativitate in obtinerea creditului
RO	3.75	4.02	4.51	4.70	3.25	2.79	4.41
Bucuresti	3.72	4.19	4.46	4.77	3.03	2.25	4.39

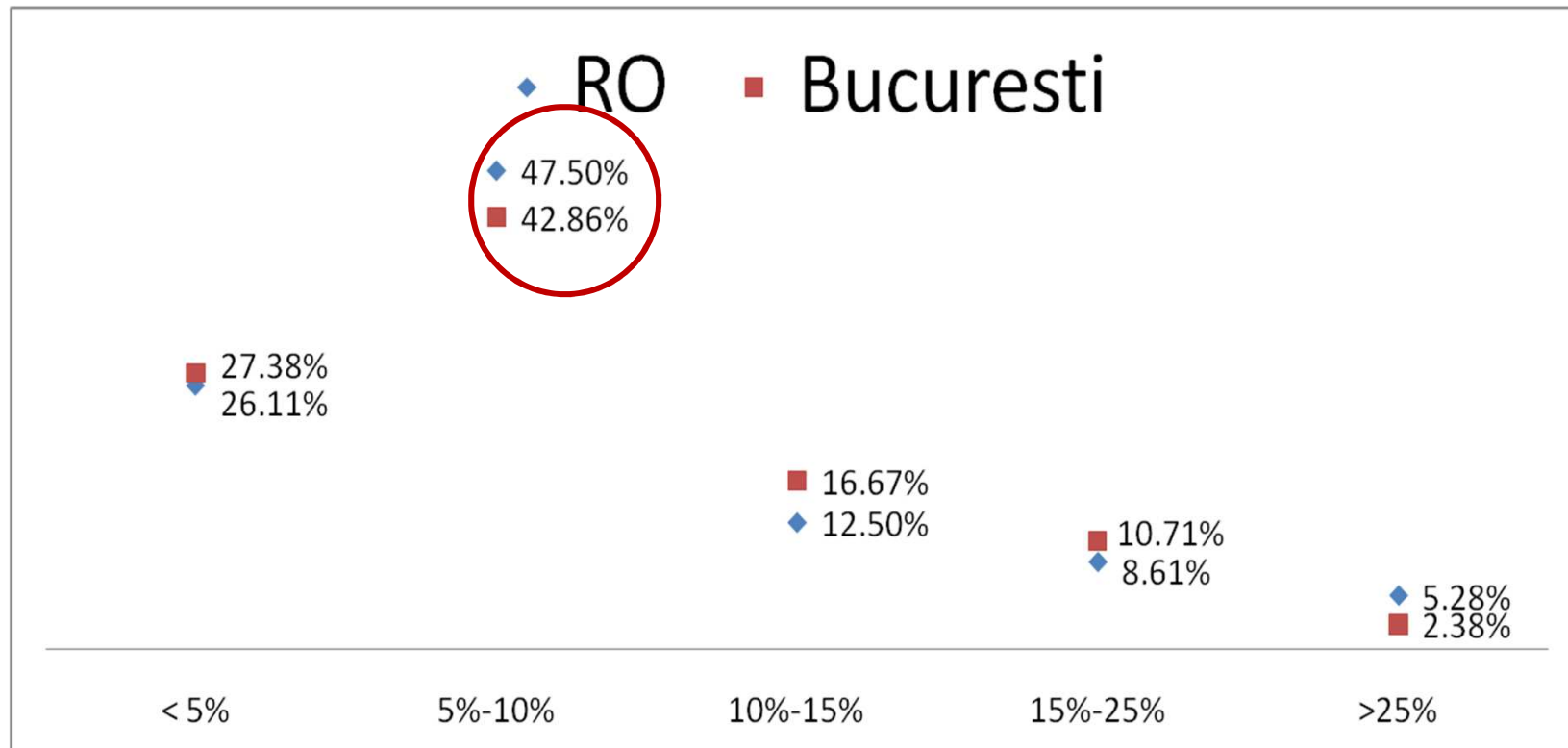
Q: criteriile pe care le considerati importante in *alegerea bancii* de la care doriti sa accesati creditarea (pe o scala de la 1 la 5, unde 1 inseamna „deloc important” și 5 înseamnă „foarte important”).

		Yes	No	Yes		
	Costuri mici	Costuri mai mari dar rapiditate in acordarea sumei aferenta creditului	Avans mic	Numar redus de documente solicitate pentru acordarea creditului	Servicii aditionale gratuite: asigurari (imobil, viata), evaluare ipoteca, alte servicii	
RO	4.77	2.59	4.28	4.06	4.00	
Bucuresti	4.90	2.22	4.08	3.96	3.82	

Q: factorii pe care ii considerati importanti in *alegerea creditului* de achizitie locuinta (imobiliar) (pe o scala de la 1 la 5, unde 1 inseamna „deloc important” și 5 înseamnă „foarte important”).

1.2. Criterii in alegerea bancii si a creditului

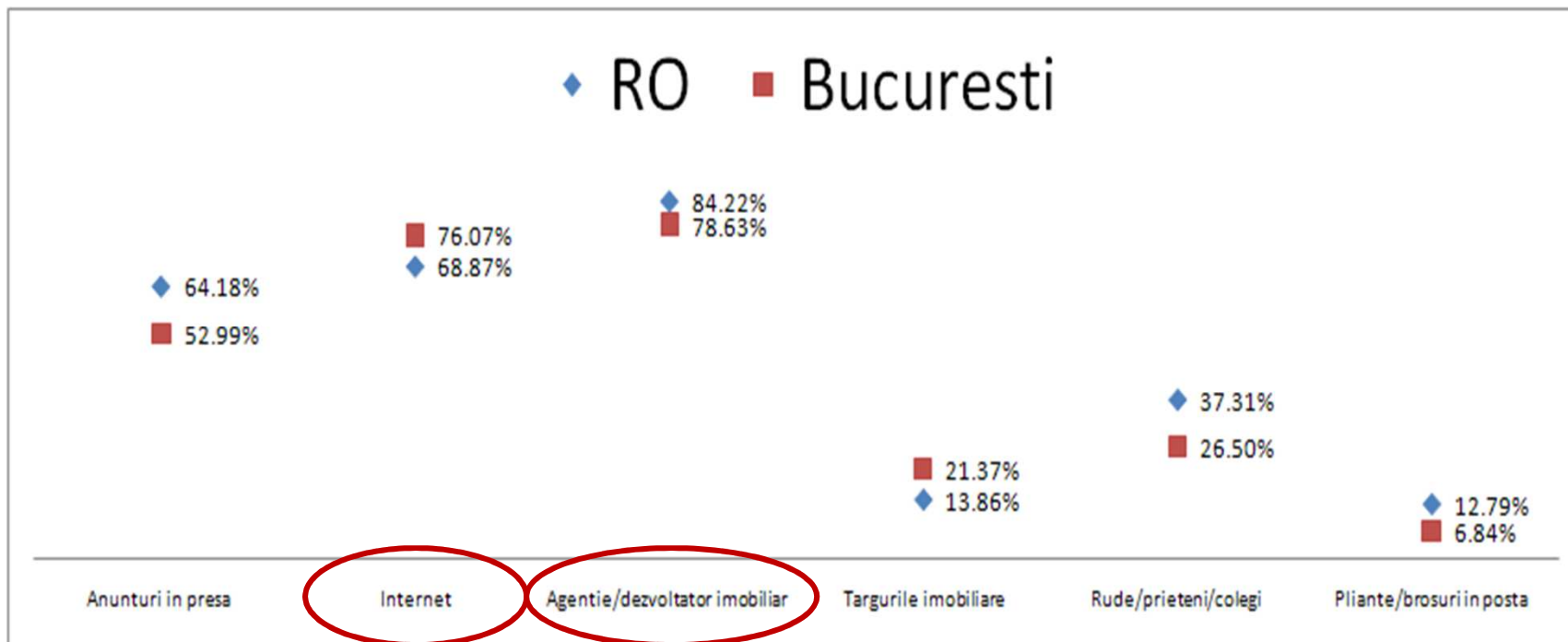
Q: Care este *avansul* pe care ati fi dispusi sa il asigurati din valoarea totala a imobilului ce urmeaza a fi achizitionat?



2. Intentii in achizitia unei locuinte

2.1. Criterii generale

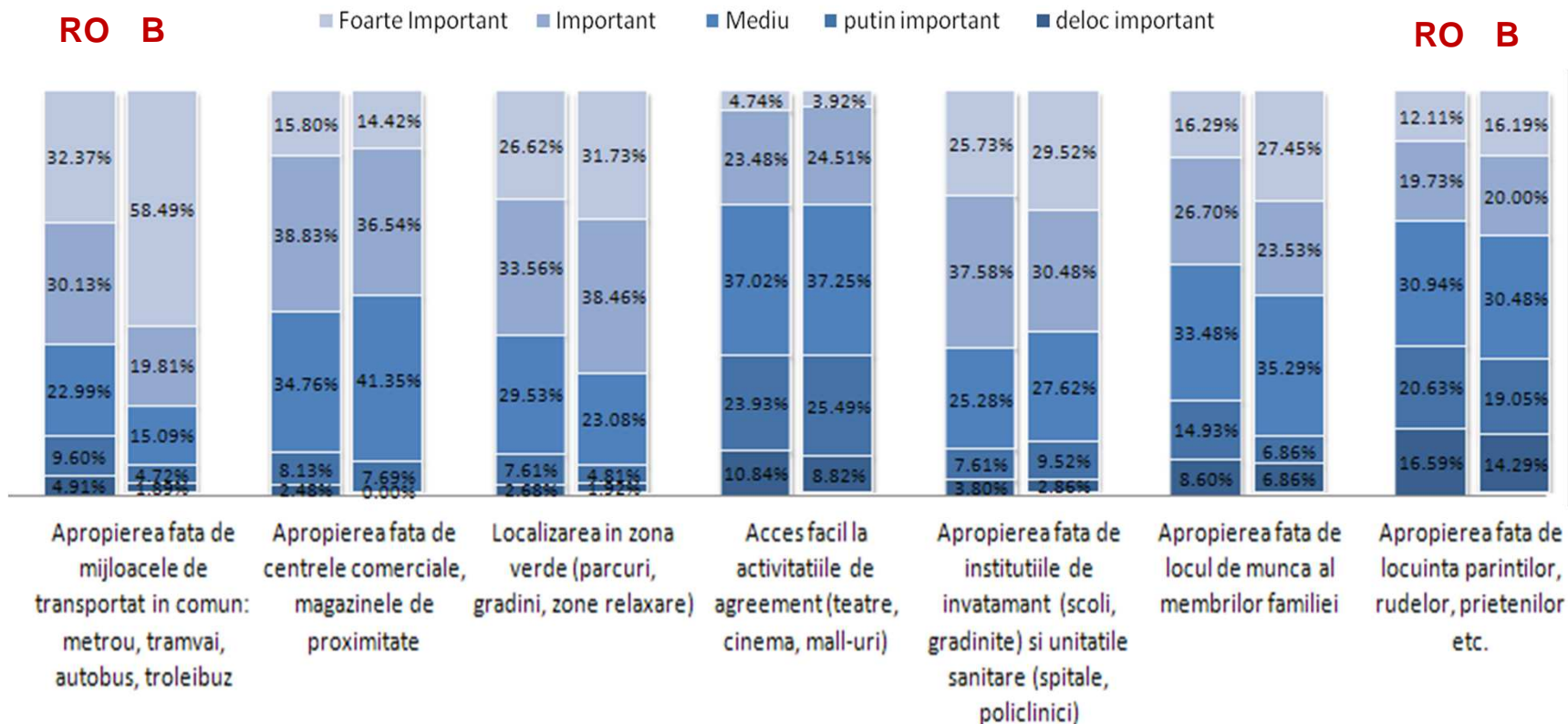
Q: Care sunt modalitatile de cautare informare cu privire la proprietatea pe care intentionati sa o achizitionati?



2. Intentii in achizitia unei locuinte

2.1. Criterii generale

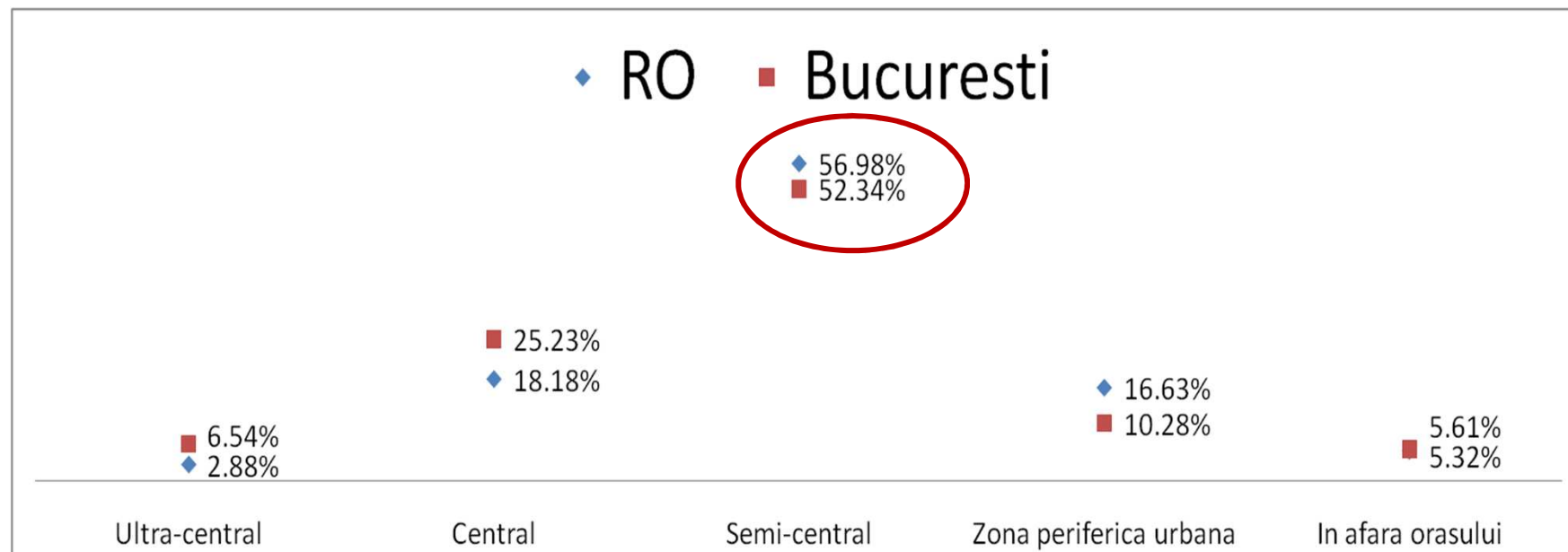
Q: Va rugam sa evaluati atributetele pe care le considerati importante in procesul de achizitionare a unei proprietati (pe o scala de la 1 la 5, unde 1 inseamna „deloc important” și 5 înseamnă „foarte important”).



2. Intentii in achizitia unei locuinte

2.1. Criterii generale

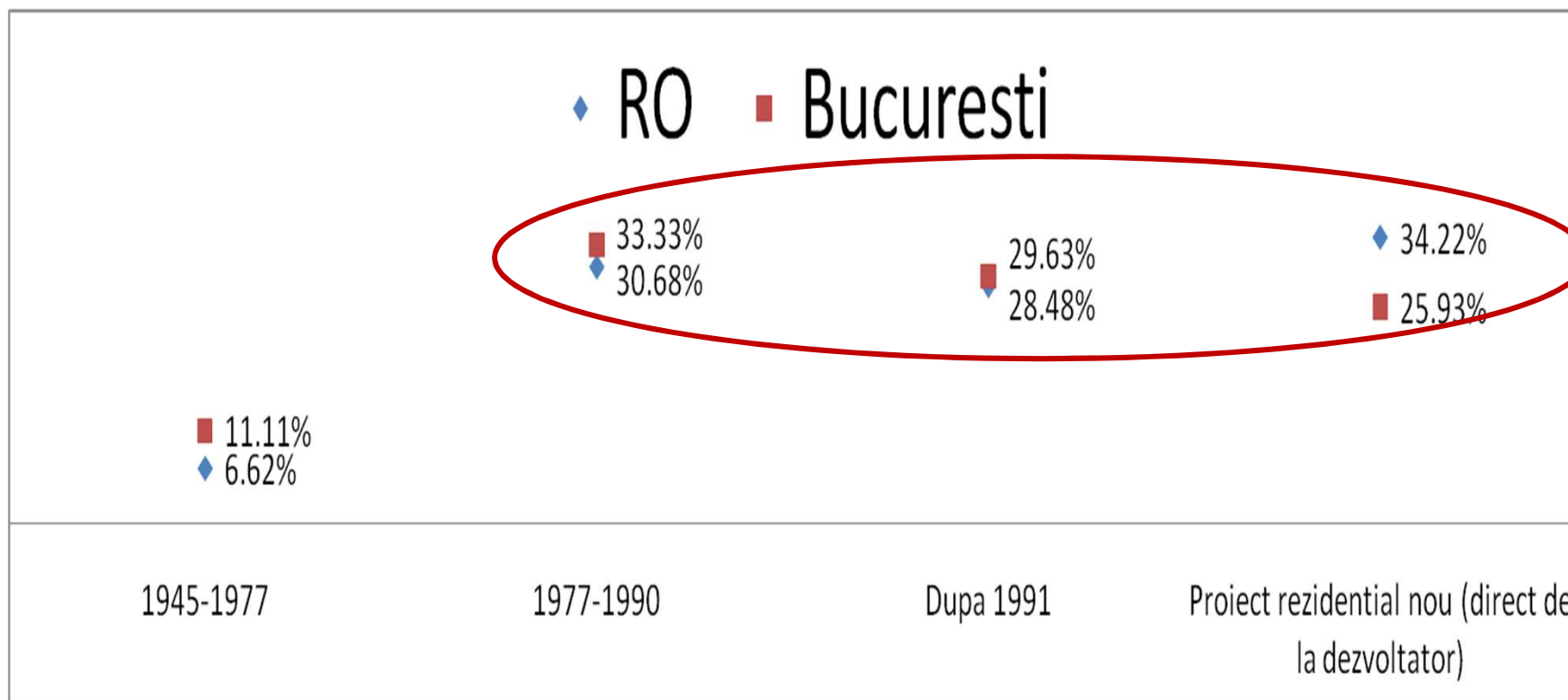
Q: In ce zona ati dori sa fie pozitionat imobilul pe care urmeaza sa il achizitionati?



2. Intentii in achizitia unei locuinte

2.1. Criterii generale

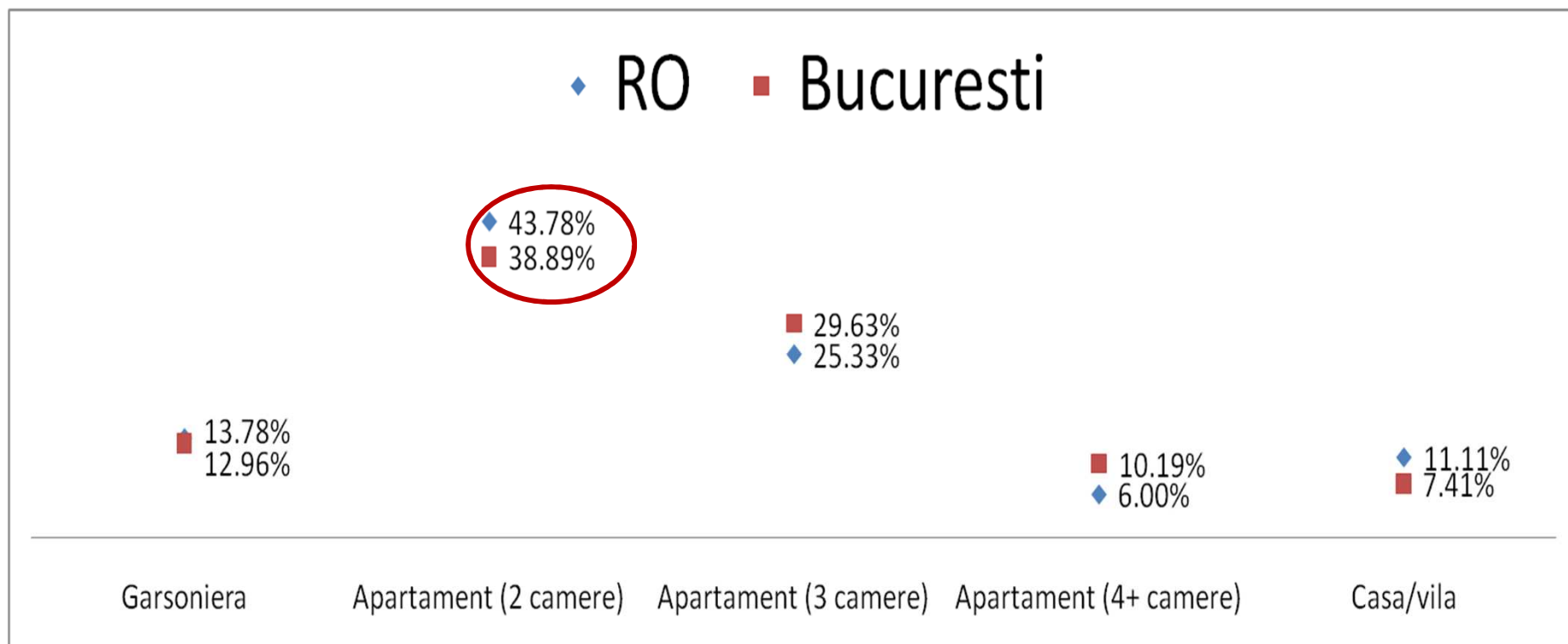
Q: Care ar trebui sa fie anul de constructie al imobilului?



2. Intentii in achizitia unei locuinte

2.1. Criterii generale

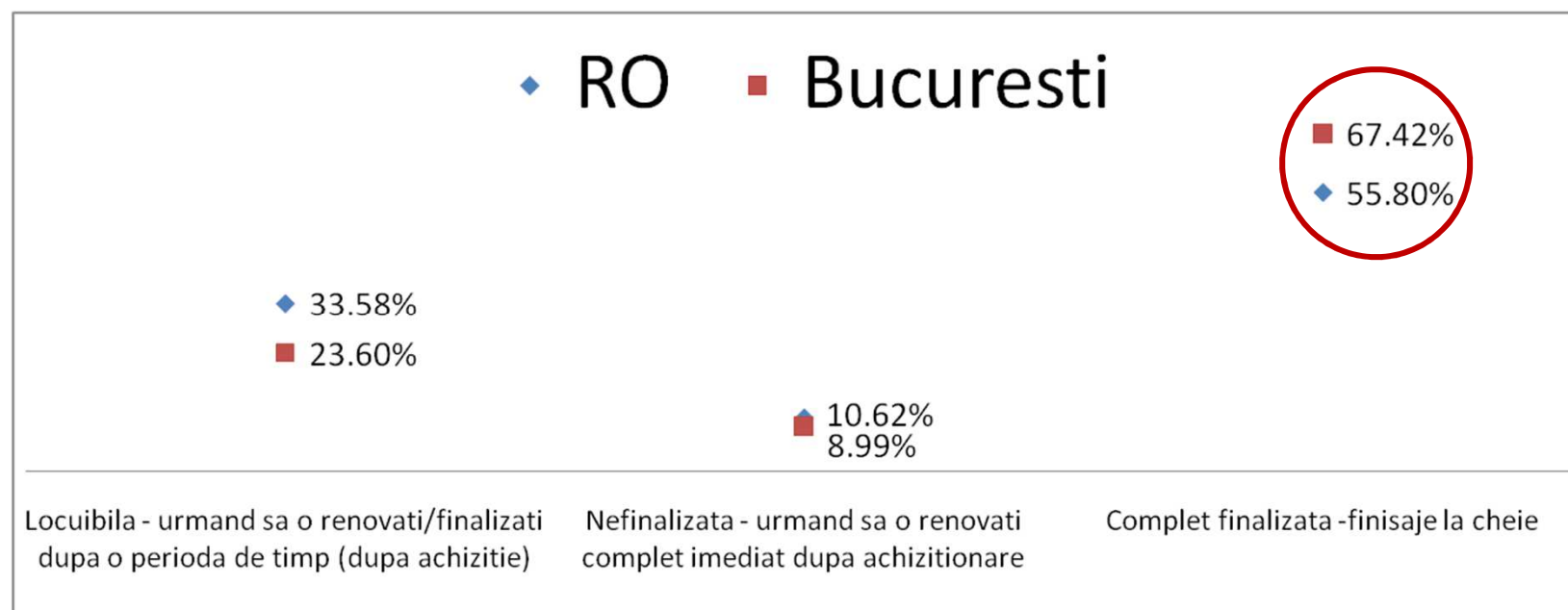
Q: Imi puteti spune ce tip de proprietate intentionati sa achizitionati in perioada urmatoare?



2. Intentii in achizitia unei locuinte

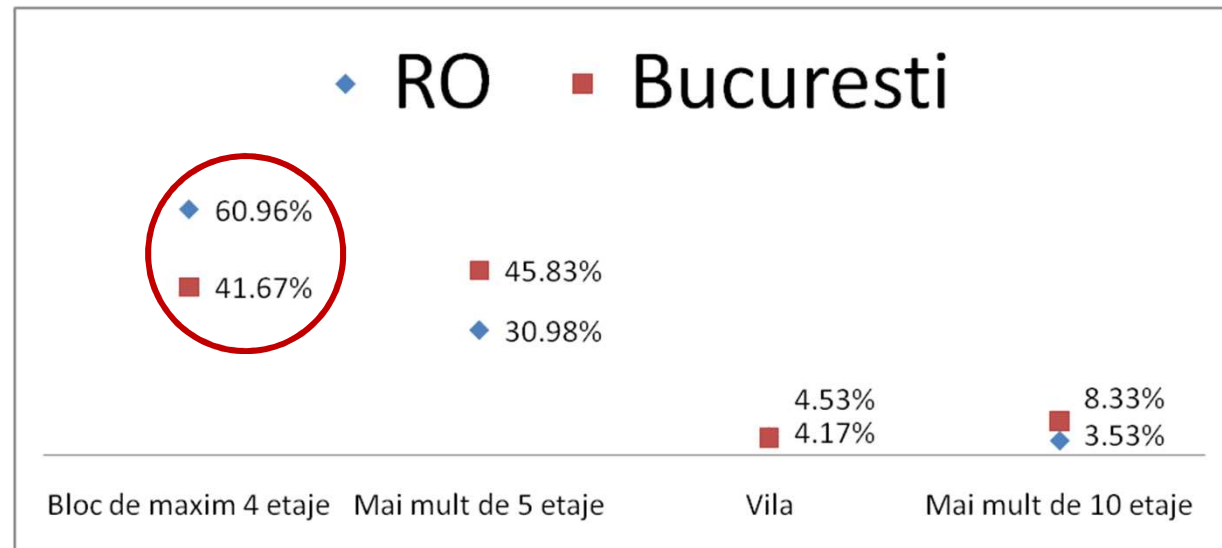
2.1. Criterii generale

Q: Apartamentul / casa / vila pe care intentionati sa o achizitionati trebuie sa fie:

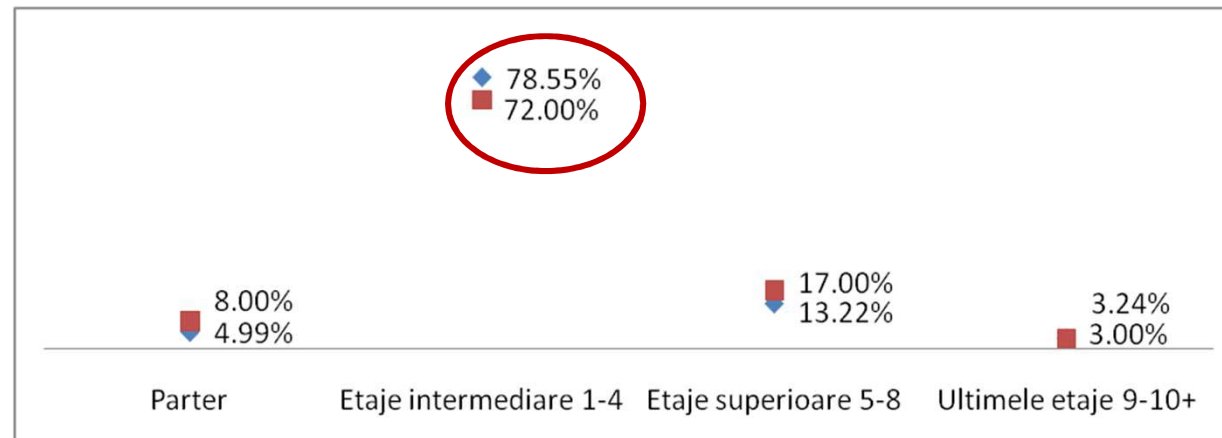


2.2. Sectiunea: GARSONIERE/APARTAMENTE

Q: In ce tip de imobil ati dori sa fie amplasat apartamentul pe care intentionati sa il achizitionati?



Q: Apartamentul ar trebui sa fie situat la:



2. Intentii in achizitia unei locuinte

2.2. Sectiunea: GARSONIERE/APARTAMENTE

RO

Tip Imobil	Situat la:	Tip apartament	Grup sanitar	Balcoane	Parcare/Garaj
Bloc de maxim 4 etaje	Parter	Decomandat	Unul	Unul	DA
60.96%	4.99%	81.93%	66.58%	72.49%	66.32%
Mai mult de 5 etaje	Etaje intermediare 1-4	Semidecomandat	Doua	Doua	NU
30.98%	78.55%	16.28%	32.40%	24.94%	33.68%
Vila	Etaje superioare 5-8	Nedecomandat	Trei		
4.53%	13.22%	1.78%	1.02%		
Mai mult de 10 etaje	Ultimele etaje 9-10+				
3.53%	3.24%				

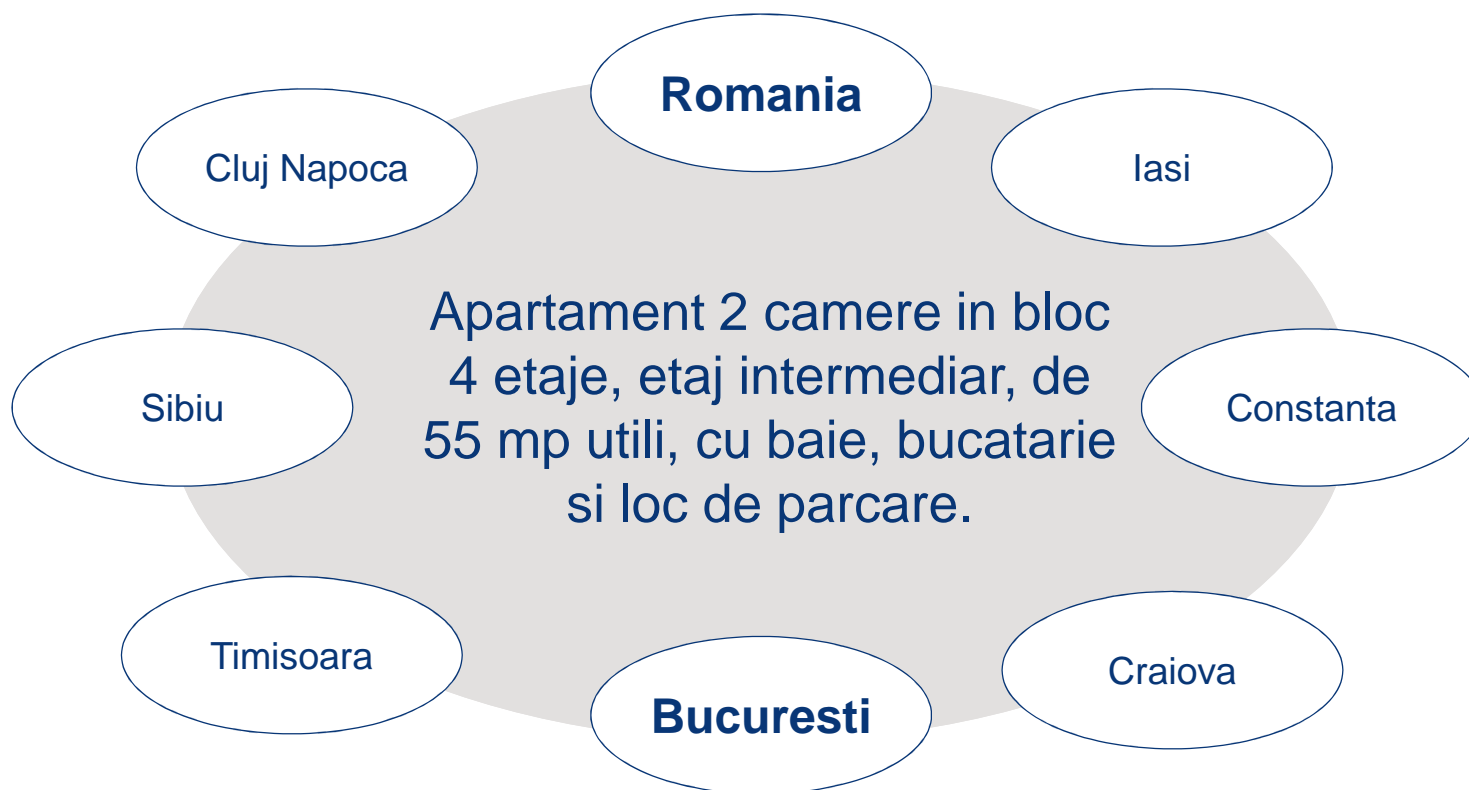
Suprafata utila
60.53 mp

Bucuresti

Tip Imobil	Situat la:	Tip apartament	Grup sanitar	Balcoane	Parcare/Garaj
Bloc de maxim 4 etaje	Parter	Decomandat	Unul	Unul	DA
41.67%	8.00%	82.11%	57.58%	68.37%	72.92%
Mai mult de 5 etaje	Etaje intermediare 1-4	Semidecomandat	Doua	Doua	NU
45.83%	72.00%	17.89%	38.38%	30.61%	27.08%
Vila	Etaje superioare 5-8	Nedecomandat	Trei		
4.17%	17.00%	0.00%	4.04%		
Mai mult de 10 etaje	Ultimele etaje 9-10+				
8.33%	3.00%				

Suprafata utila
66.75 mp

2.2. Sectiunea: GARSONIERE/APARTAMENTE



2. Intentii in achizitia unei locuinte

2.3. Sectiunea: CASE-VILE

RO

Etaj	Mansarda	Pod	Living	nr camere	nr grupuri sanitare	Garaj	Canalizare	Gaze	Apa	Electricitate	Internet
cu	Da	Da	Da	doua	unul	Da	Da	Da	Da	Da	Da
62.00%	76.00%	64.00%	100.00%	38.00%	4.08%	74.00%	95.92%	91.84%	100.00%	100.00%	100.00%
fara	Nu	Nu		trei	doua	Nu	Nu	NU			
38.00%	24.00%	36.00%		50.00%	71.43%	26.00%	4.08%	8.16%			
				patru +	trei+						
				12.00%	24.49%						

**Suprafata utila
137mp**

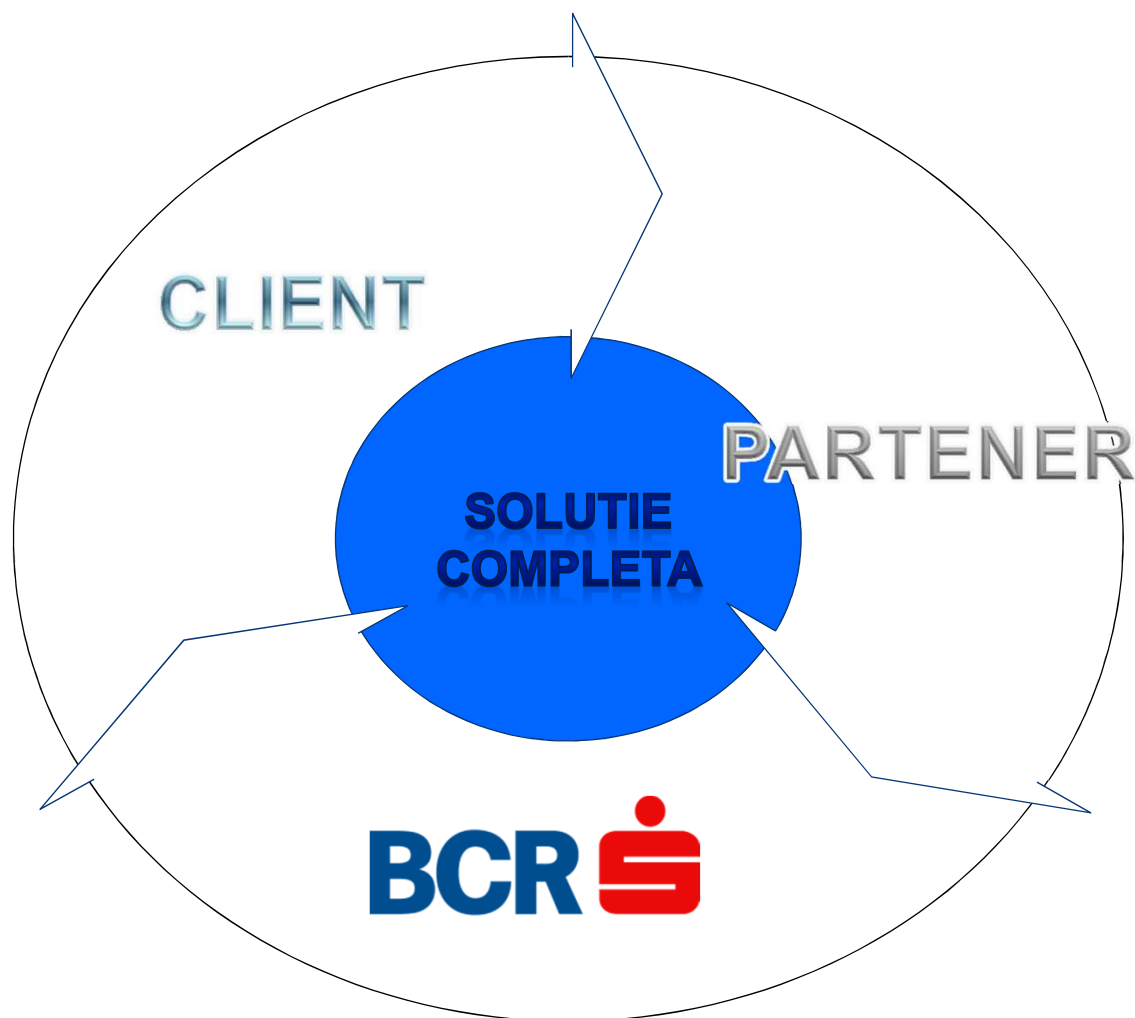
Bucuresti

Etaj	Mansarda	Pod	Living	nr camere	nr grupuri sanitare	Garaj	Canalizare	Gaze	Apa	Electricitate	Internet
cu	Da	Da	Da	doua	unul	Da	Da	Da	Da	Da	Da
71.43%	71.43%	71.43%	100.00%	28.57%	0.00%	71.43%	100.00%	100.00%	100.00%	100.00%	100.00%
fara	Nu	Nu		trei	doua	Nu					
28.57%	28.57%	28.57%		28.57%	57.14%	28.57%					
				patru +	trei+						
				42.86%	42.86%						

**Suprafata utila
181mp**

2.3. Sectiunea: CASE-VILE





SOLUTIE COMPLETA

SOLUTIA IMOBILIARA
SOLUTIE FINANCIARA

2010

- peste 1100 de solutii complete implementate, formate din solutia imobiliara furnizata de partenerii BCR din domeniul imobiliar (locuinta) si solutia financiara (credit de achizitie locuinta de la BCR);
- peste 940 din aceste tranzactii au beneficiat de credite Prima Casa in valoare de peste 41 mil Euro.

"Nu am casa mea !"



CINE SUNT
CLIENTII?

UNDE?

CE DORSC SA
ACHIZITIONEZE?

Avem solutii pentru tine !
Hai la noi !

Inainte de a veni
cu solutii,
identificam nevoile
clientilor nostri !

Casa Mea sau Prima Casa



BUGET?

CREDIT?

4. Credite de achizitie locuinta de la BCR



BCR vine cu condiții de excepție pentru cei care doresc sa achiziționeze o locuinta. Alege creditele ipotecare **Prima Casa** sau **Casa Mea** de la **BCR** si beneficiaza, pana la 15 iulie 2011, **de:**

Creditul Prima Casa BCR

- ✓ Avans minim 5%;
- ✓ Dobânda anuala: EURIBOR 3M + 3.75 p.p.;
- ✓ Poti beneficia de oferta chiar daca deți o locuinta cu suprafata utila < 50M2;
- ✓ 0 comisioane bancare (analiza dosar credit, administrare sau rambursare anticipata);
- ✓ Valoarea maxima a creditului destinat achiziției 57,000 EUR sau chiar pana la 66,500 EUR pentru locuințe noi care urmeaza a se finaliza sau pentru constructii individuale.

Creditul CASA MEA

- ✓ 0 comision de analiza dosar credit;
- ✓ Dobânda anuala: EURIBOR 6M + 4.5 p.p.;
- ✓ Primesti gratuit asigurarea de imobil pe toata perioada creditului;
- ✓ Poti obține finantare până la 85% din valoarea investiției;
- ✓ Beneficiezi de 0.5 p.p. reducere la dobanda daca iti primesti sau iti vei primi salariul intr-un cont curent BCR.



si in plus...

- ✓ Ai posibilitatea de a avea (pana la 3 coplatitori);
- ✓ Rata lunara mica si un efort financiar redus prin perioada mare de creditare de pana la 30 de ani;
- ✓ Poti solicita aprobarea creditului inainte de gasirea locuintei.



- **modalitati** principale **de cautare proprietati**: agentiile/dezvoltatorii imobiliari si informarea pe internet;
- **criterii in alegerea locuintei** din punct de vedere al localizarii: apropierea de mijloacele de transport in comun si de institutiile de invatamant;
- **preferinte dominante**:
 - locuinta construita dupa anul 1977;
 - situata intr-o zona semicentrala;
 - apartament cu 2 camere situat la etaje intermediare (1-3) intr-un bloc de maxim 4 etaje, complet finalizat (la cheie);
 - achizitionat prin credit (**Prima Casa**) cu avans cuprins intre 5-10% din valoarea de achizitie a imobilului.

- peste **1100 de solutii complete** de achizitie si finantare locuinte acordate de BCR si Partenerii sai din real estate in **2010**;
- peste **940 din solutii** au beneficiat de credite Prima Casa;
- solutii de achizitie locuinte de la BCR **Casa Mea** si **Prima Casa**!



ORGANIZATOR



Parteneri principali



Parteneri

